



## Program výstavby cihlových domů

## Program výstavby cihlových domů

Benefity programu e4	6
Můj e4 domov	9
Design e4	15
Konstrukční řešení	43
Stavební firmy programu	55
Partneři programu	105
Ověřujeme si	135



Vážení investoři, vážení stavebníci,

právě držíte v rukách nový katalog programu Wienerberger e4 dům. Toto společenství stavebních profesionálů se soustřeďuje na kvalitní výstavbu zdravých cihlových domů.

Naším společným cílem je pomoci vám realizovat bez starostí váš vysněný rodinný e4 dům.

Využili jsme zkušenost a know-how, které společnost Wienerberger, výrobce cihelného systému Porotherm a pálené střešní krytiny Tondach, načerpala v oblasti výstavby rodinných domů s keramickou obálkou a pečlivě jsme pro vás vybrali skupinu stavebních firem, skutečných profesionálů ve svém oboru. Tyto firmy pravidelně školíme a prověřujeme kvalitu jejich práce. S tím nám pomáhají také nezávislé kontrolní orgány jako je spolupracující Centrum stavebního inženýrství.

Součástí Programu Wienerberger e4 dům jsou však také další partneři, kteří se podílejí na hladkém průběhu výstavby rodinných domů. Jedná se nejen o certifikované e4 projektanty, ale také o další špičkové výrobce stavebních materiálů. Ti poskytují našim stavebním firmám know-how a řadu výhod pro jejich zákazníky.

Pojďte se tedy na stránkách tohoto katalogu seznámit s konceptem, tj myšlenkami a konstrukčním řešením e4 domů. Zjistíte, co znamenají a jak skutečně důležitou roli hrají ta čtyři „e“ při plánování, výstavbě a hlavně při užívání rodinného domu.

V katalogu dále najdete přehled služeb, garancí a výhod, které v rámci programu Wienerberger e4 dům můžete využít. Nechte se inspirovat řešením, které je připraveno na budoucnost. Vyberte si svého projektanta a svou stavební firmu. Udělejte první krok k vašemu vysněnému e4 domu.

Jsme tu pro vás.

Ing. Daniel Uskokovič  
vedoucí programu Wienerberger e4 dům

e4 dům – zdravý cihlový dům na míru



## Wienerberger e<sup>4</sup> dům

### Postavte svůj vysněný rodinný dům v programu e4

Program Wienerberger e4 dům představuje spojení kvalitních stavebních materiálů Porotherm a Tondach s profesionálními stavebními firmami a s řadou speciálních služeb a garancí. Využitím tohoto promyšleného řešení a vzájemné synergie jednotlivých výhod, projde každý investor úspěšně a spolehlivě celým procesem stavby k vysněnému rodinnému domu.

#### Výhody programu Wienerberger e4 dům:

- ✓ Design domu dle přání zákazníka
- ✓ Garance dodržení dohodnuté ceny domu
- ✓ Ověřené stavební firmy
- ✓ Konstrukční a funkční řešení domu
- ✓ Certifikovaní projektanti
- ✓ Pomoc s vyřízením dotace na výstavbu e4 domu
- ✓ Slevy na stavební materiál
- ✓ Certifikát kvality pro váš e4 dům
- ✓ Garanční listina

[www.e4dum.cz](http://www.e4dum.cz)

  
**Wienerberger**

# Využijte benefity od profesionálů z programu Wienerberger e4 dům

## Design domu dle přání zákazníka

e4 podporuje individualitu každého investora. Architektonické řešení přesně respektuje jeho přání a potřeby. Z pálených cihel a střešních tašek lze postavit jakýkoliv tvar domu. V rámci programu Wienerberger e4 dům vám **s individuálním projektem** pomohou certifikovaní e4 projektanti nebo můžete využít **e4 typové projekty**. Navíc lze využít projektů společnosti G-servis, které lze rámci programu Wienerberger e4 dům **získat s 50% slevou**.

## Garance dodržení dohodnuté ceny

Při spolupráci s prověřenými stavebními firmami z programu Wienerberger e4 dům garantujeme **dodržení dohodnuté ceny domu**. Při využití e4 typových projektů znáte cenu domu obratem.

## Ověřené stavební firmy

Velice pečlivě byly do programu Wienerberger e4 dům vybrány stavební firmy s těmi nejlepšími referencemi. Tyto kompetentní a **dlouhodobě ověřené stavební firmy** pokrývají svou působností celé území České republiky. Certifikované stavební firmy programu Wienerberger e4 dům zajistí stavbu rodinného domu e4 na klíč. Provedou vás spolehlivě stavbou od začátku až do konce.

## Certifikovaní projektanti

S architektonickým řešením e4 domu dle vašich přání a požadavků vám pomohou certifikovaní e4 projektanti. Certifikovaní projektanti e4 jsou proškoleni z pravidel navrhování e4 domů. **Síť e4 certifikovaných projektantů pokrývá celé území České republiky.**

## Konstrukční a funkční řešení domu

e4 dům představuje promyšlené a ucelené konstrukční řešení. Wienerberger společně s Univerzitním centrem energeticky efektivních budov ČVUT v Praze sestavil pravidla pro stavbu domů e4 s celokeramickou obálkou. **Základním pilířem tohoto řešení je konstrukce jednovrstvého obvodového zdiva bez dodatečného zateplení.**

## Dotace a slevy na stavební materiál

V rámci programu Wienerberger e4 dům vám pomůžeme získat **dotace dle aktuálních dotačních programů** pro vaši novostavbu. Celkem můžete získat dotaci 150 000 až 450 000 Kč dle realizace konkrétních opatření. Navíc ti, kteří se rozhodnou postavit svůj rodinný dům s jednou ze stavebních firem programu Wienerberger e4 dům, mají možnost získat **výhodné ceny cihel Porotherm, pálené střešní krytiny Tondach i dalších stavebních materiálů od předních dodavatelů na českém trhu.**

## Nezávislý dozor a certifikát e4 dům

Pro program e4 jsou předem určena kritéria jakosti a jejich dodržení je posuzováno nezávislými společnostmi CSI (Centrum stavebního inženýrství) nebo TZÚS (Technický a zkušební ústav stavební Praha). V případě splnění všech kritérií a výstavby domu s jednou z firem z programu Wienerberger e4 dům bude těmito odbornými společnostmi provedena **bezplatná kontrola a vystaven certifikát kvality**. Tato kontrola proběhne po dokončení hrubé stavby či po dokončení domu na klíč.

## Garanční listina

Mimořádná garance společnosti Wienerberger s.r.o. představuje jistotu a ochranu každého investora, který staví se stavební firmou z programu Wienerberger e4 dům. **Jedná se o úhradu prokázaných vícenákladů při převzetí stavby domu jinou stavební firmou až do výše 250 000 Kč.** S garanční listinou programu e4 máte jistotu, že stavba vašeho rodinného domu bude pokračovat i za nových okolností bez vašeho finančního zatížení.





Můj e4 domov

# Krásný a zdravý domov na míru s nízkými provozními náklady a výhodnou pořizovací cenou

Můj domov, můj sen. Zdravé a atraktivní bydlení podle mých vlastních potřeb. To je přání mnohých budoucích investorů. Jeho realizace znamená navíc pro většinu z nás významnou životní investici. Proto hledáme takové řešení, které je **ekonomické, estetické, energeticky efektivní a ekologické**.

A přesně toto jsou principy, které tvoří základ konceptu zdravého keramického domu e4.

e4 představuje **novou generaci bydlení**, kde základ tvoří kvalitní a generacemi ověřené keramické stavební materiály - cihly Porotherm a pálené střešní tašky Tondach. Společně s dalšími doporučenými materiály a postupy, které jsou řízené individualitou každého investora, výrazně zvyšují komfort a efektivitu bydlení.

Domov vybudovaný dle principů e4 je zdravý a připravený pro moderní nároky na bydlení a životní styl v příštích desetiletích. Je charakteristický **nízkými pořizovacími i provozními náklady a lze ho pořídit za výhodnou cenu**. Svůj vysněný domov e4 můžete postavit v programu Wienerberger e4 dům.



## Hodnoty e4 bydlení

Do konstrukce e4 domu, jeho vzniku i užívání jsou pevně vtisknuty základní hodnoty – „čtyři e“, které zároveň představují klíčové výhody bydlení v e4.



### ekonomika

Cena domu e4 je optimalizována a plně srovnatelná s jinými konstrukčními řešeními na českém trhu. e4 dům vám zaručí nízké roční náklady za energie – nyní i do budoucna. Trvanlivost a odolnost cihel a pálených tašek vám zajistí minimální údržbu domu a s ní spojené náklady. Nadměrné náklady na technologie, vytápění a chlazení domu nejsou potřeba, cihla je základem pro stabilní tepelný komfort bydlení. Díky vysoké trvanlivosti a odolnosti keramických materiálů představuje dům e4 na reálném trhu dostupnou a dlouhodobě výhodnou investici.



### energie

Nízká spotřeba energií při provozu e4 domu je zajištěna díky jeho technologicky vyladěnému systému. Konstrukce jednovrstvého obvodového zdiva bez dodatečného zateplení splňuje parametry pro dům s téměř nulovou spotřebou energie (NZEB). Díky velmi dobré tepelné akumulaci a skvělým izolačním vlastnostem keramických materiálů je možné snižovat celkové energetické nároky, aniž by byla omezena tepelná pohoda uvnitř domu.



### ekologie a zdraví

e4 dům poskytuje zdravé vnitřní klima se stálou tepelnou pohodou a akustickým komfortem. Pálené tašky a cihly jsou vyrobeny z přírodních materiálů, což zajišťuje absenci veškerých škodlivin. Kritéria konceptu e4 kladou důraz na snižování spotřeby vody, energií a emisí CO<sub>2</sub>. To z e4 dělá trvale udržitelný koncept. Dům zajišťuje retenci či akumulaci dešťové vody na pozemku a dále ji využívá např. pro zalévání. Klimatické teplotní výkyvy neohrozí vnitřní tepelnou pohodu vašeho bydlení v e4.



### estetika

Vzhled e4 domu záleží zcela na přání a představách zákazníka, není omezen pouze na typové projekty. Pálené materiály dodají vašemu domu styl, eleganci a nadčasovost. Funkčnost, barevnost ani krása se po dlouhá léta užívání nezmění.

**Wienerberger e4 dům**

## e4 bydlení = zdravé bydlení

„ Na prvním místě je vždy zdraví. Moje rodina potřebuje dostatek světla, čerstvý vzduch, příjemnou vnitřní teplotu a správnou vlhkost. Chceme prostě zdravý domov.

Ing. Karel Vlček, investor prvního vzorového domu e4 v ČR

**Základem konstrukce domu e4 jsou keramické stavební materiály.** Pálené cihly a střešní tašky jsou vyráběné z přírodních materiálů. Vznikají pálením směsi, jejímž základem jsou lokálně těženy jíla a voda. To je důvodem, proč cihla i pálená taška poskytují zcela zdravé vnitřní prostředí pro život.

**Cihelné zdivo neemituje látky znečišťující ovzduší interiéru a zajišťuje zcela zdravé a komfortní vnitřní prostředí domu. To bylo potvrzeno vědeckou studií provedenou Státním zdravotním ústavem, laboratoří Centra zdraví a životního prostředí.** Tato studie byla realizována v roce 2019 a potvrdila, že cihly Porotherm i střešní tašky Tondach nejsou zdrojem měřených organických látek v interiéru. Jedná se tedy o materiál s nulovými emisemi škodlivých látek. V rámci studie a sledovaného spektra látek nebyly nalezeny **žádné škodlivé látky**, týkající se hrubé stavby.

Cihly a pálené střešní tašky také výrazně omezují riziko vzniku plísní, hniloby a různých mikroorganismů. Je to proto, že se jedná o materiál, který má vysokou schopnost propouštět vodní páru a v interiéru tak nezůstává nadměrná vlhkost.

**Porotherm**

**Tondach**

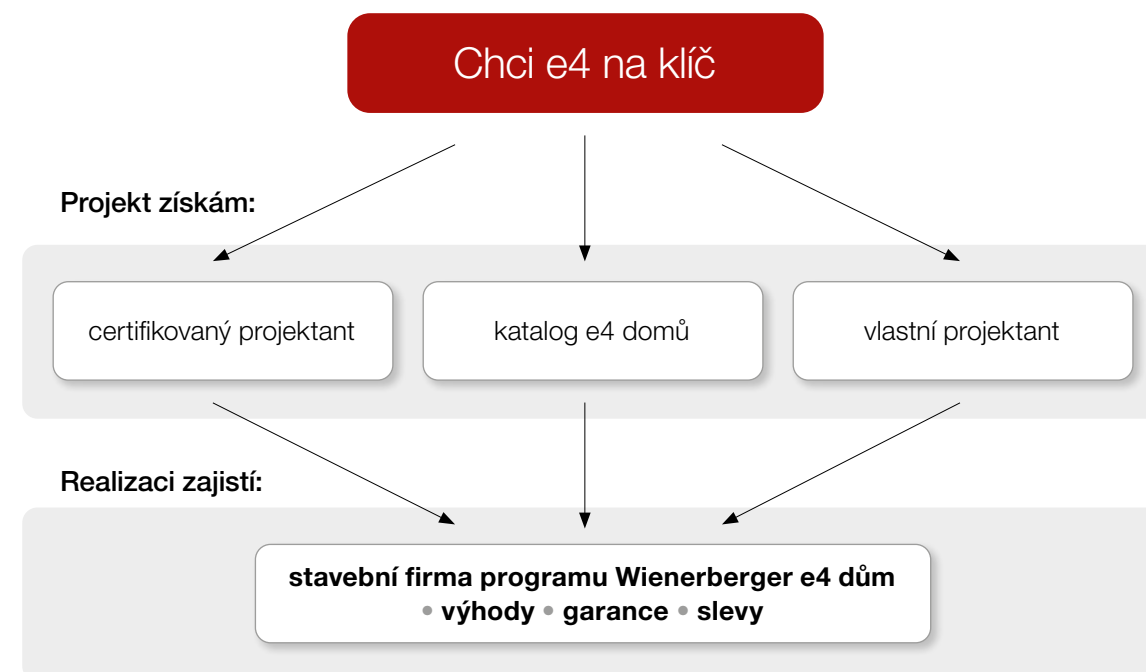


## Kde začít?

Pokud jste se rozhodli nebo uvažujete o stavbě cihelného, zdravého rodinného domu, neváhejte kontaktovat **zákaznický servis Programu Wienerberger e4 dům**. Získáte veškeré informace, projednáme s vámi vaše individuální přání a požadavky, doporučíme další postup, zajistíme projektanta a stavební firmu.

- 1) Zatelefonujte na zákaznickou linku **844 111 123**
- 2) Prohlédněte si webové stránky **www.e4dum.cz**  
Vypíšte na stránkách jednoduchý formulář a bude vás kontaktovat náš zákaznický servis.

## Jak stavět v programu Wienerberger e4 dům





Design e4



## Tvář domu dle mého přání

Individualita a nadčasová krása pálených materiálů je základem konceptu domu e4. Z cihelných materiálů lze postavit **jakýkoliv typ a tvar stavby dle přání** budoucího majitele.

**Stavební systém Porotherm** je vysoce variabilní a umožňuje aplikaci celé řady povrchových úprav tak, aby dům odrazil individualitu svého majitele. Lze použít omítky, zavěšený **keramický obklad** či **lícové zdivo Terca**. Jedinečným designovým prvkem je pak střecha. V nabídce **pálené krytiny Tondach** je k dispozici řada modelů a povrchových úprav.



## Příprava projektu e4

Pro projekt vašeho domu můžete využít:

- **Certifikované e4 projektanty**
- **Projektanty, kteří mohou pracovat dle konstrukčních pravidel e4 domů**
- **Katalogové (typové) e4 projekty**



## Certifikovaní e4 projektanti

Společnost Wienerberger doporučuje při stavbě domu využít certifikovaného e4 projektanta. Tito vybraní stavební odborníci jsou pravidelně školeni z pravidel navrhování e4 domů. Síť těchto specialistů pokrývá celé území České republiky.

Certifikovaný e4 projektant **vysvětlí pravidla a výhody e4 domu, vypracuje kvalitní projekt v souladu s e4 konstrukčními pravidly a vystaví certifikát pro váš e4 dům.**

Kontakty na e4 certifikované projektanty získáte u technických poradců Wienerberger.

[www.wienerberger.cz/o-nas-a-kontakty/](http://www.wienerberger.cz/o-nas-a-kontakty/)

## Inspirace pro můj dům - katalogové e4 projekty

e4 je zdravý cihlový dům na míru, dle přání a potřeb každého investora. Přesto v rámci programu Wienerberger e4 dům můžete využít předem připravených projektů rodinných domů v různých cenových kategoriích. Veškeré projekty splňují pravidla pro NZEB (Domy s téměř nulovou spotřebou energie).



### Typové projekty se SLEVOU 50 %

Program Wienerberger e4 dům nabízí 80 nejoblíbenějších typových projektů z katalogu projektů **G Servis CZ se slevou 50 %**. Stačí si zvolit a zakoupit jeden z těchto projektů a obdržíte voucher na vrácení 50 % z ceny projektu. Tento voucher obdržíte přímo od společnosti G Servis CZ. Nutnou podmínkou pro uplatnění vouchery je stavba domu v programu Wienerberger e4 dům.

Více informací o projektech GServis naleznete na [www.e4dum.cz](http://www.e4dum.cz)



Pro svůj e4 dům můžete využít také projekty z Architektonické kanceláře Křivka:



ADRIANA 2.02 / str. 22



ALICE 4.01 / str. 23



ANTONIE I KLASIK / str. 24



BERTA 2.05 / str. 25



DÁDA 2.01 / str. 27



DENISA 1.02 / str. 28



ELEN 110 KLASIK / str. 29



ELEN 110 TREND / str. 30



IRENA 1.01 / str. 31



LENKA 8.03 / str. 32

LEONA I KLASIK / str. 33



MARIE 8.01 / str. 34



NERO 2042.2 / str. 35



NERO 2050.2 / str. 36



ROMANA 1.01 / str. 37



ROMANA 1.02 / str. 38



SANDRA I KLASIK / str. 39



SILVIE KLASIK / str. 40



VIOLA 1.01 / str. 41

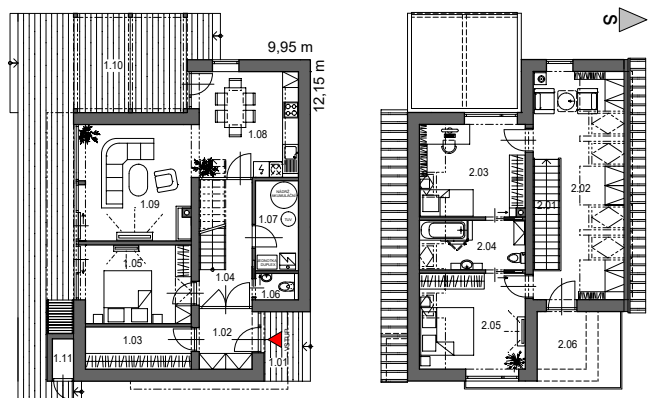
Další e4 projekty naleznete na [www.e4dum.cz](http://www.e4dum.cz)



## ADRIANA 2.02

Typový projekt moderního dvoupatřížního rodinného domu se dvěma sesazenými pultovými střechami o velikosti bytové jednotky 4+1 kompaktní dispozice a s obytnou částí v přízemí se dvěma pokoji se společnou koupelnou v podkroví.

V přízemí je prostorově propojený **obývací pokoj** s kuchyní a **samostatnou ložnicí**. V centrální části domu propojuje chodba se schodištěm vstup do podkroví, v němž se nachází další obytná část domu – patrová hala. Dnes velmi žádaná prostorná šatna zcela přirozeně navazuje na zádveř. V dispozici přízemí není zapomenuto na **samostatnou technickou místnost a WC**. Obývací pokoj je od terasy **opticky oddělen** širokou prosklenou stěnou, umožňující vstup na **terasu**, částečně stíněnou přesahem střechy.



Půdorys přízemí

Půdorys patra

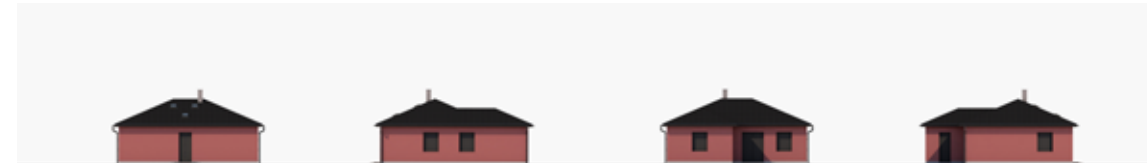


## ALICE 4.01

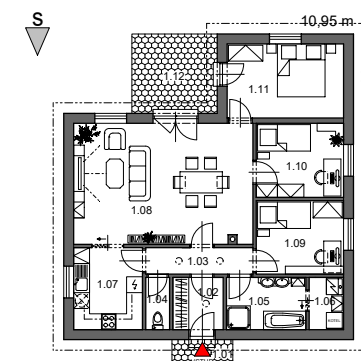
Dispozice bungalovu ALICE 4.01 představuje stále žádané uspořádání rodinného domu, půdorysně připomínající písmeno L, které tak vytváří ze dvou stran chráněný venkovní pobytový prostor, propojený s obytnými místnostmi. V případě rodinného domu ALICE 4.01 toto propojení s exteriérem umožňuje obývací pokoj, ze kterého jsou přístupné další dva pokoje – sloužící jako ložnice, či ložnice a pracovna, dále z obývacího pokoje je přístupná kuchyně se samostatným vchodem z předsíně-chodby, z tohoto prostoru je dále přístupný jeden pokoj a soc. hygienické vybavení rodinného domu (koupelna a WC). Mimo tyto již zmiňované prostory celou dispozici doplňuje komora, přístupná přes koupelnu, zde lze výhodně umístit nejen kotel ÚT, ale i např. pračku nebo sušičku. Do bungalovu se vstupuje přes zádveř, na které navazuje již zmiňovaná předsíň-chodba – komunikační prostor domu, propojující většinu místností rodinného domu.

Dvoukřídlé balkónové dveře v obývacím pokoji umožňují přímé propojení interiéru s exteriérem, tedy obývacího pokoje se zahradou, tutéž výhodu má ložnice rodičů.

Zastřešení je provedeno sedlovou nebo valbovou střechou, tvořeno je vázaným krovem se sklonem střechy 23°. Dostatek denního světla v prostoru chodby a koupelny je zajištěn pomocí světlovodu.



Zastavěná plocha:	<b>112,47 m<sup>2</sup></b>
Užitná plocha:	<b>88,92 m<sup>2</sup></b>
Výška hřebene:	<b>5,28 m</b>
Sklon střechy:	<b>23°</b>
Dispozice:	<b>4+1</b>
Typový projekt:	<b>28 435 Kč</b>

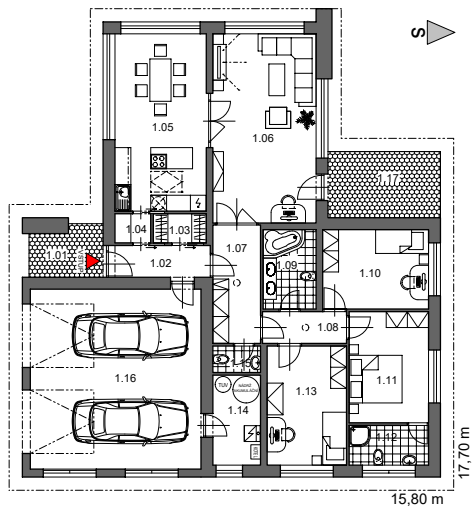


Půdorys přízemí



## ANTONIE I KLASIK

Tento bungalov je zastřešen pultovou střechou s mírným sklonem 10°. Půdorys domu tvoří dvě základní části, klidová a obytná. Ze zádveří je možné přes spíží vstoupit rovnou do kuchyně, dvougaráže nebo šatny. Dále pak pokračujeme do haly, která navazuje na obývací pokoj a druhou část domu, kde se nachází tři pokoje a koupelna. Ložnice rodičů má pak svoji druhou, menší koupelnu s WC. Obývací pokoj je samostatný, od kuchyně s jídelnou je oddělen. Na zahradu se z obývacího pokoje vstupuje francouzskými dveřmi. Fasáda bungalovu kombinuje klasickou omítku a lícové cihlové zdivo.



Půdorys přízemí



Zastavěná plocha: **217,66 m<sup>2</sup>**

Užitná plocha: **197,67 m<sup>2</sup>**

Výška hřebene: **5,11 m**

Sklon střechy: **10°**

Dispozice: **4+kk+2G**

Typový projekt: **39 806 Kč**



## BERTA 2.05

Typová řada rodinných domů pod společným názvem „BERTA“ reprezentuje nejen cenově dostupné přízemní rodinné domy, ale též tzv. „**růstové domy**“ – tedy domy s promyšlenou koncepcí **rozšiřování**. V případě typové řady projektů Berta jde skutečně o rozšiřování domu, neboť všechny domy a jejich jednotlivá rozšíření zachovávají přízemní charakter rodinného domu.

**Postupné rozšiřování** domu je výhodné i z hlediska dostupnosti počáteční investice – nákladů na výstavbu malého, plně **funkčního rodinného domu**.

Berta 2.05 představuje **finální formu** s dispozicí 4+kk.

Zastavěná plocha: **114,10 m<sup>2</sup>**

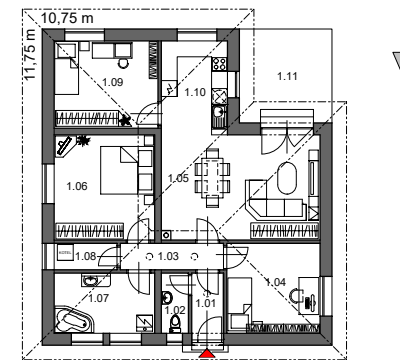
Užitná plocha: **93,70 m<sup>2</sup>**

Výška hřebene: **4,96 m**

Sklon střechy: **23°**

Dispozice: **4+kk**

Typový projekt: **28 435 Kč**



Půdorys přízemí





## BRIGIT 2.02

Projekt moderního dvoupodlažního rodinného domu s dispozicí 5+kk a dvougaráží. Dům má obdélníkový půdorys a je zastřešen sedlovou střechou doplněnou o vikýře na obou stranách. Přízemí rodinného domu nabídne samostatné WC, technickou místnost, pokoj pro hosty s vlastní malou koupelnou a šatnou, spíž a kuchyň spojenou s obývacím pokojem, ze kterého se vstupuje na zahradu. Součástí obývacího pokoje je komín a schodiště do prvního patra. V patře najdeme tři ložnice a dvě koupelny s WC.

Zastavěná plocha: **122,89 m<sup>2</sup>**

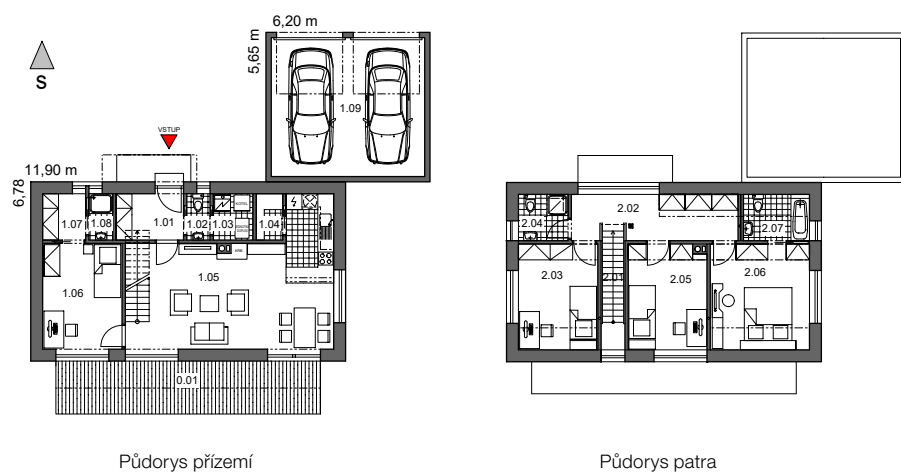
Užitná plocha: **152,29 m<sup>2</sup>**

Výška hřebene: **8,66 m**

Sklon střechy: **45°**

Dispozice: **5+kk+2G**

Typový projekt: **28 435 Kč**



Půdorys přízemí

Půdorys patra



## DÁDA 2.01

Projekt rodinného domu s obytným podkrovím vhodný k rodinnému bydlení i k rekreačním účelům. Svým vzhledem navazuje na rekreační chaty typu Tatranec s výrazným sklonem střechy, díky kterému je ideální do horských a chatových oblastí. Hlavní vstup rodinného domu je krytý sedlovou střechou vikýře s dřevěnými sloupky. V zádveři je dostatek místa pro úložné prostory. V přízemí domu se nachází veškeré hygienické zázemí, jedna ložnice a velký obytný prostor s krbem a kuchyní. Z tohoto prostoru je přímý vstup na terasu velkými francouzskými okny, které zajišťují dostatek světla v celé místnosti. V obytném prostoru je umístěno schodiště vedoucí do podkroví. Zde je druhá ložnice a spací kout. Ve štítech podkroví a ve vikýři jsou umístěna velká okna umožňující výhled do okolí. Prostor spacího koutu je možné využít jako pracovní nebo ateliér. Dřevěné obložení domu není podmínkou, může být nahrazeno probarvenou fasádou dle přání zákazníka.

Zastavěná plocha: **65,52 m<sup>2</sup>**

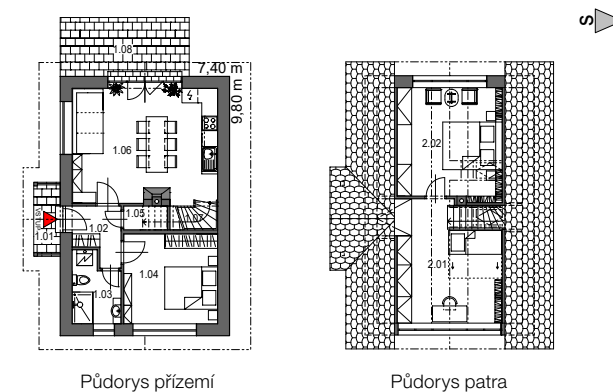
Užitná plocha: **74,07 m<sup>2</sup>**

Výška hřebene: **6,31 m**

Sklon střechy: **45°**

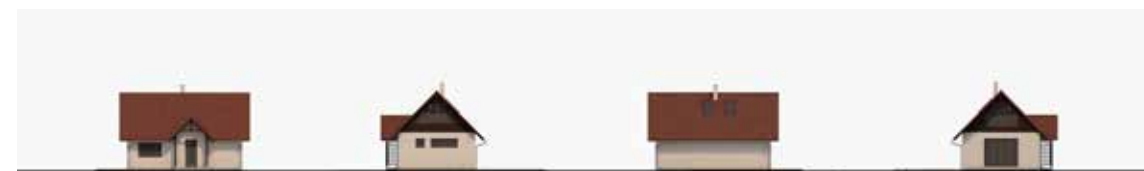
Dispozice: **2+kk**

Typový projekt: **28 435 Kč**



Půdorys přízemí

Půdorys patra



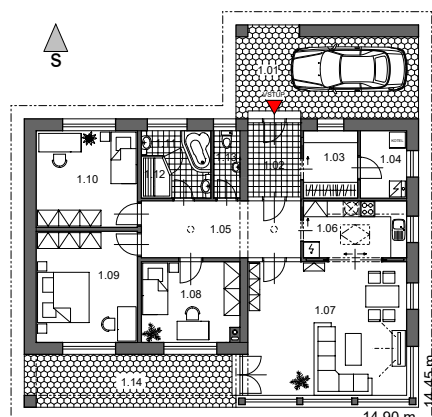


## DENISA 1.02

Typový projekt bungalovu o velikosti bytové jednotky 4+kk s krytým garážovým stáním, výstupem z obývacího pokoje na terasu domu a valbovou střechou. Střešní krytina je navržena betonová, není však podmínkou.

Výhodou přízemních domů je jejich možnost navržení jako bezbariérové stavby pro osoby s omezenou schopností pohybu, nejinak je tomu i u tohoto domu. Rodinný dům je vhodný pro rovinný případně mírně svažité pozemek, zástavby tradičních domů a 3–4 člennou rodinu.

Vnější fasáda bungalovu je řešena jako klasická fasádní omítka spojená s kamenným obkladem typu a odstínu vámi požadovaným. Díky navrženému rovnému podhledu lze půdní prostory využívat i jako úložné. Příjemným prvkem v letních měsících je možnost pobytu na kryté terase.



Půdorys přízemí



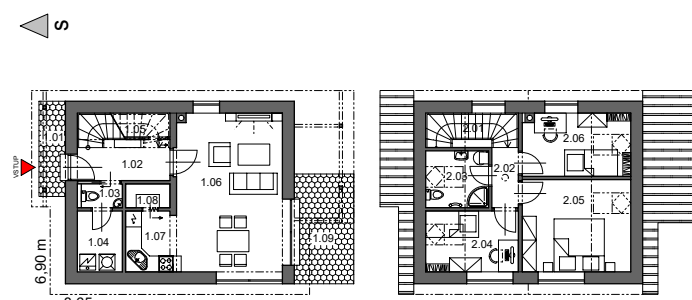
## ELEN 110 KLASIK

V přízemí rodinného domu se nachází obývací pokoj spojený s kuchyňským koutem a hala se schodištěm, pod kterým je šatna. Dále podle zvolené varianty – spíž, technická místnost, WC, sprchový kout nebo obytný pokoj.

První patro nabízí dvě varianty řešení s koupelnou, WC a třemi ložnicemi, třetí varianta je dispozičně řešena dvěma ložnicemi, koupelnou s WC a pracovním koutem.

Rodinný dům ELEN 110 je také navržen ve dvou architektonických řešeních TREND a KLASIK. Je proto vhodný pro výstavbu jak ve městě, tak i na venkově.

Zastavěná plocha:	<b>72,09 m<sup>2</sup></b>
Užitná plocha:	<b>95,30 m<sup>2</sup></b>
Výška hřebene:	<b>7,98 m</b>
Sklon střechy:	<b>40°</b>
Dispozice:	<b>4+kk</b>
Typový projekt:	<b>28 435 Kč</b>



Půdorys přízemí

Půdorys patra





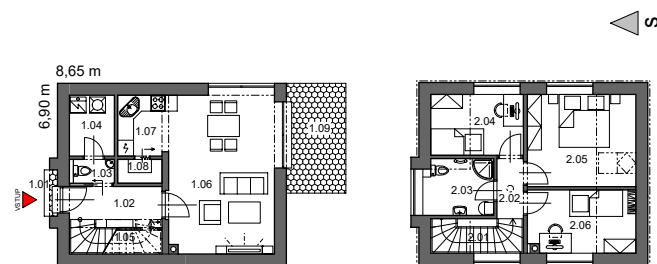
## ELEN 110 TREND

Projekt moderního rodinného domu ELEN 110 nabízí v základním provedení 3 varianty dispozice přízemí a tři varianty dispozice prvního patra. Díky možné kombinovatelnosti navržených řešení přízemí a patra lze projekt pro rodinný dům ELEN 110 řešit jako dům s dispozicí 4+kk nebo 5+kk.

V přízemí rodinného domu se nachází obývací pokoj spojený s kuchyňským koutem a hala se schodištěm, pod kterým je šatna. Dále podle zvolené varianty – spíž, technická místnost, WC, sprchový kout nebo obytný pokoj.

První patro nabízí dvě varianty řešení s koupelnou, WC a třemi ložnicemi, třetí varianta je dispozičně řešena dvěma ložnicemi, koupelnou s WC a pracovním koutem.

Rodinný dům ELEN 110 je také navržen ve dvou architektonických řešeních TREND a KLASIK. Je proto vhodný pro výstavbu jak ve městě, tak i na venkově.



Půdorys přízemí

Půdorys patra



Zastavěná plocha:	<b>72,09 m<sup>2</sup></b>
Užitná plocha:	<b>95,30 m<sup>2</sup></b>
Výška hřebene:	<b>7,98 m</b>
Sklon střechy:	<b>40°</b>
Dispozice:	<b>4+kk</b>
Typový projekt:	<b>28 435 Kč</b>

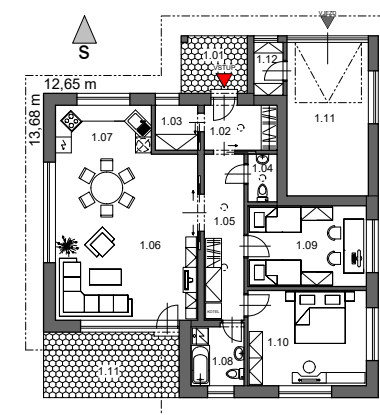


## IRENA 1.01

Typový projekt bungalovu o velikosti bytové jednotky 3+kk s garáží. Půdorys bungalovu je ve tvaru T, zastřešen je valbovou střechou se sklonem 25°.

Rodinný dům má kryté závětrří, technickou místnost přístupnou z garáže, kuchyňský kout je součástí obývacího pokoje. Fasáda domu je řešena kombinací klasické omítky a keramického obkladu.

Zastavěná plocha:	<b>145,78 m<sup>2</sup></b>
Užitná plocha:	<b>118,66 m<sup>2</sup></b>
Výška hřebene:	<b>5,05 m</b>
Sklon střechy:	<b>25°</b>
Dispozice:	<b>3+kk</b>
Typový projekt:	<b>28 435 Kč</b>



Půdorys přízemí







## LENKA 8.03

Klasický dvoupodlažní rodinný dům zastřešený sedlovou střechou s dispozicí 5+kk a garáží. V prostorné garáži je počítáno s umístěním kotle a ostatním technickým zařízením domu. Přízemí rodinného domu nabídne samostatné WC, pokoj pro hosty a prostorný obývací pokoj s kuchyňským koutem. Obývací pokoj je se zahradou spojený vystouplým proskleným výklenkem, na kterém je v horním patře umístěn balkon přístupný ze dvou pokojů. Dostatek denního světla v podkroví je zajištěn vhodným umístěním střešních oken a světlovodem na chodbě.

Zastavěná plocha: **132,33 m<sup>2</sup>**

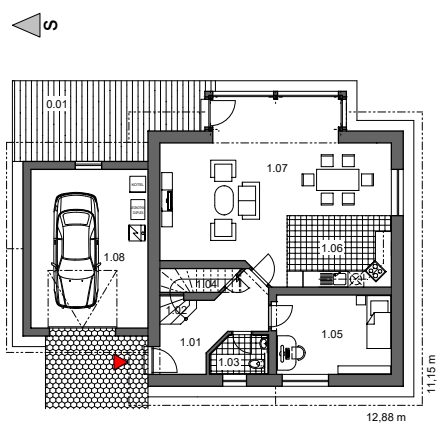
Užitná plocha: **179,77 m<sup>2</sup>**

Výška hřebene: **7,41 m**

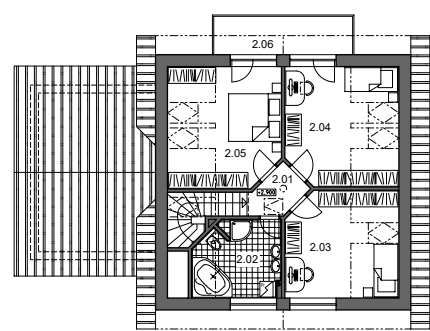
Sklon střechy: **30°**

Dispozice: **5+kk+G**

Typový projekt: **28 435 Kč**



Půdorys přízemí



Půdorys patra



## LEONA I KLASIK

Projekt řeší návrh dvoupodlažního rodinného domu s dispozicí 5+kk a dvugaráží o celkové užitné ploše 221,21 m<sup>2</sup>. V přízemí domu se v oddělené části nachází dvugaráž průchodná s domem přes zádveří. Z garáže je také možné vystoupit přímo na venkovní zahradní terasu. Přízemí domu dále nabídne k využití technickou místnost, šatnu, koupelnu s WC a obývací pokoj spojený kuchyňským koutem a spíží. Horní patro je přístupné díky schodišti v hale, ze které je přímý vstup na zahradu a na druhou menší terasu. Hlavní terasa je na zrcadlově straně domu a je zároveň částečně krytá. Nadzemní podlaží nabízí 4 ložnice, dvě koupelny a dvě šatny. Rodinný dům je zastřešen sedlovou střechou s mírným přesahem.

Zastavěná plocha: **187,89 m<sup>2</sup>**

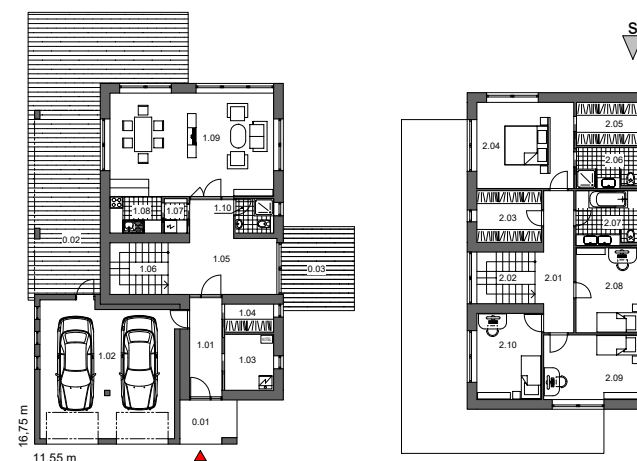
Užitná plocha: **221,21 m<sup>2</sup>**

Výška hřebene: **8,40 m**

Sklon střechy: **30°**

Dispozice: **5+kk+2G**

Typový projekt: **39 806 Kč**



Půdorys přízemí

Půdorys patra





## MARIE 8.01

Projekt řeší návrh dvoupodlažního rodinného domu s dispozicí 5+kk a dvougaráží o celkové užitné ploše 221,21 m<sup>2</sup>. V přízemí domu se v oddělené části nachází dvougaráž průchodná s domem přes zá dveří. Z garáže je také možné vystoupit přímo na venkovní zahradní terasu. Přízemí domu dále nabídne k využití technickou místnost, šatnu, koupelnu s WC a obývací pokoj spojený kuchyňským koutem a spíží. Horní patro je přístupné díky schodišti v hale, ze které je přímý vstup na zahradu a na druhou menší terasu. Hlavní terasa je na zrcadlové straně domu a je zároveň částečně krytá. Nadzemní podlaží nabízí 4 ložnice, dvě koupelny a dvě šatny. Rodinný dům je zastřešen sedlovou střechou s mírným přesahem.

Zastavěná plocha: **116,02 m<sup>2</sup>**

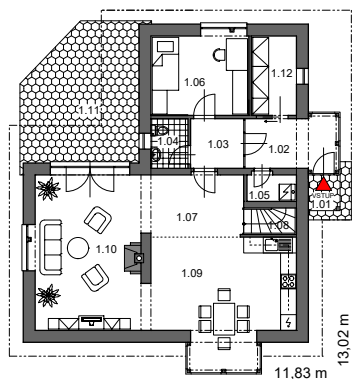
Užitná plocha: **176,68 m<sup>2</sup>**

Výška hřebene: **7,20 m**

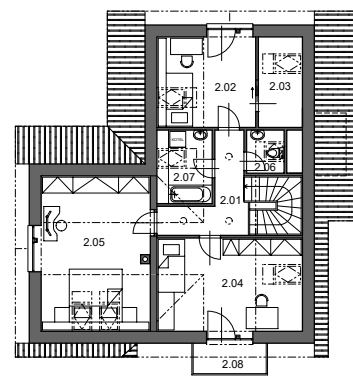
Sklon střechy: **40° a 37°**

Dispozice: **5+1**

Typový projekt: **28 435 Kč**



Půdorys přízemí



Půdorys patra



## NERO 2042.2

Projekt moderního rodinného domu s dispozicí 5+kk. Hmotu domu má tradiční obdélníkový půdorys se sedlovou střechou se sklonem 40°, moderní vzhled domu dodává střecha bez přesahu a velká střešní okna. K typovému projektu je navržena samostatná garáž s dílnou. Přízemí domu nabídne prostorný obývací pokoj spojený s velkým kuchyňským koutem a jídelnou. Jídelnu a obývací pokoj odděluje umístěný komín s krbem. Obývací pokoj, jídelna i pracovna, která se nachází na opačné straně dispozice, jsou propojeny se zahradou. V podkroví rodinného domu se nachází dva velké pokoje, koupelna, šatna a ložnice rodičů s vlastní koupelnou a koutem pro pracovní stůl.

Zastavěná plocha: **134,85 m<sup>2</sup>**

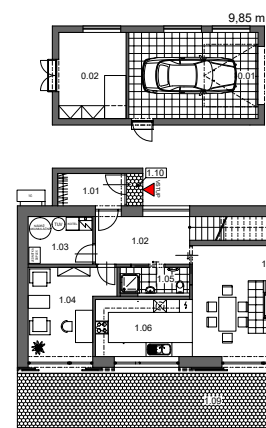
Užitná plocha: **202,58 m<sup>2</sup>**

Výška hřebene: **7,95 m**

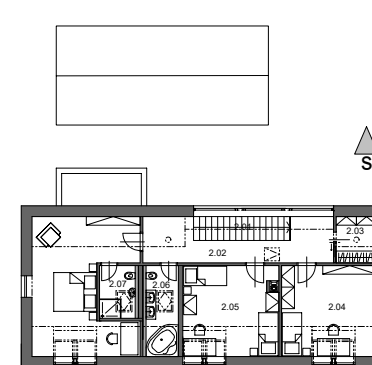
Sklon střechy: **40°**

Dispozice: **5+kk**

Typový projekt: **28 435 Kč**



Půdorys přízemí



Půdorys patra





## NERO 2050.2

Tento typový projekt řeší rodinný dům s dispozicí 5+kk s garáží. Vstup do rodinného domu je přes krytý závětrří, které je tvořeno přesahem střechy z garáže. V garáži je uvažováno umístění technologického vybavení domu.

V přízemí rodinného domu jsou chodbou spojeny zádveří, koupelna s WC a prádelnou, schodiště do druhého patra, pracovna a kuchyňský kout s obývacím pokojem.

Horní patro s rovným stropem bez zkosení nabídne tři ložnice, koupelnu, samostatné WC a koupelnu.

Zastavěná plocha: **131,10 m<sup>2</sup>**

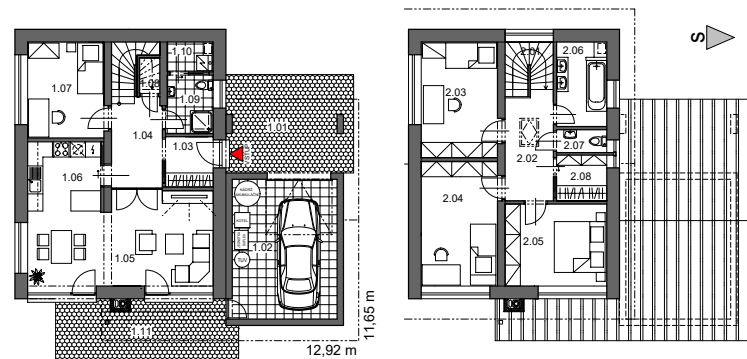
Užitná plocha: **167,01 m<sup>2</sup>**

Výška hřebene: **7,77 m**

Sklon střechy: **17°**

Dispozice: **5+kk**

Typový projekt: **28 435 Kč**



Půdorys přízemí

Půdorys patra



## ROMANA 1.01

Typový projekt moderního jednopodlažního rodinného domu (bungalov) o velikosti bytové jednotky 3+kk. Velice úsporná dispozice minimalizuje náklady na výstavbu rodinného domu. Díky půdorysnému tvaru domu vzniká zapuštěné parkovací stání a venkovní terasa krytá ze dvou stran stěnami domu. Součástí domu je i praktická neobytná místnost přístupná z venku – dílna či sklad.

Rodinný dům má díky vhodně řešeným pultovým střechám a velkým proskleným plochám velice atraktivní vzhled. Svým výrazem se hodí prakticky do jakékoliv zástavby.

Zastavěná plocha: **133,18 m<sup>2</sup>**

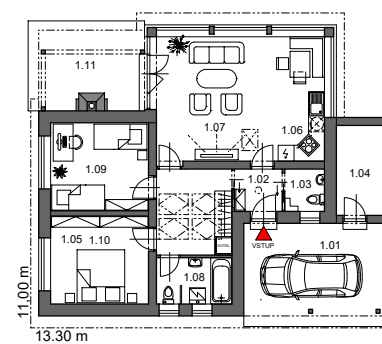
Užitná plocha: **106,75 m<sup>2</sup>**

Výška hřebene: **5,13 m**

Sklon střechy: **15°**

Dispozice: **3+kk**

Typový projekt: **28 435 Kč**



Půdorys přízemí



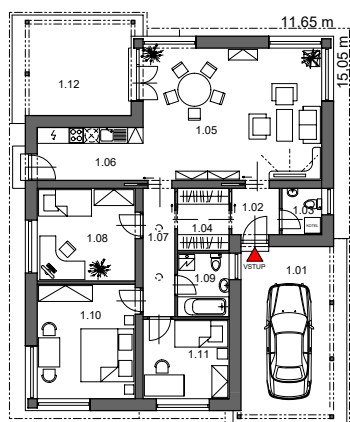


## ROMANA 1.02

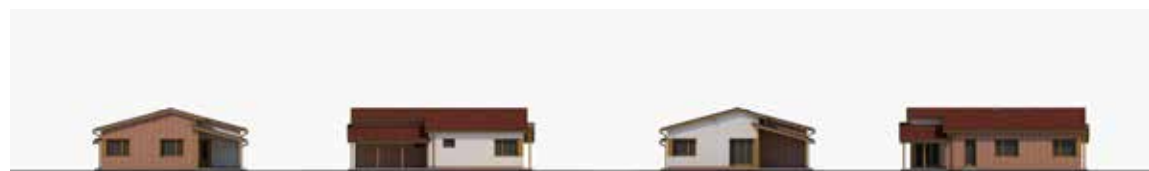
Typový projekt jednopodlažního tradičního rodinného domu (bungalovu) o velikosti bytové jednotky 4+kk s parkovacím stáním. Půdorys domu má tvar obdélníku včetně kryté terasy a parkovacího stání.

Rodinný dům má kuchyňský kout, jídelna je součástí obývacího pokoje. Zastřešení domu je řešeno sedlovou střechou, terasa a parkovací stání jsou řešeny pultovými střechami. Fasáda domu je řešena kombinací klasické omítky a keramického obkladu.

Zastavěná plocha:	<b>165,06 m<sup>2</sup></b>
Užitná plocha:	<b>104,64 m<sup>2</sup></b>
Výška hřebene:	<b>5,03 m</b>
Sklon střechy:	<b>15°</b>
Dispozice:	<b>4+kk</b>
Typový projekt:	<b>28 435 Kč</b>



Půdorys přízemí



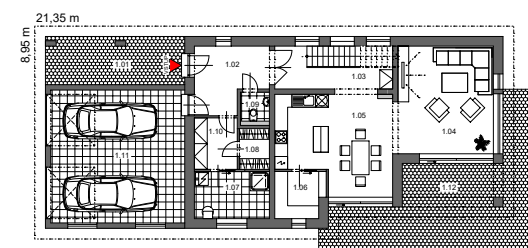
## SANDRA I KLASIK

Typový projekt dvoupodlažního rodinného domu se sedlovou střechou s mírným sklonem. Tento rodinný dům je díky svému řešení dispozice 4+kk s dvougaráží vhodný na úzké pozemky, šířka domu je pouze 8,95 m.

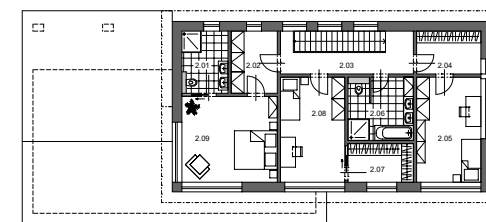
Dvougaráž je předsazena před štítovou stranu rodinného domu a z jejího boku je vstup do domu. Z garáže je přímý vstup do zá dveří, které v přízemí propojuje samostatné WC, šatnu, přes kterou se vchází do technické místnosti a komory. Dispozice domu pak pokračuje přes halu se schodištěm do patra a velkou kuchyní s jídelnou, spíží a v neposlední řadě obývacím pokojem, ze kterého je přístup na krytou terasu a dále zahradu.

Horní patro nabídne dva dětské pokoje, každý s vlastní šatnou, prostornou koupelnu včetně WC a ložnici rodičů s vlastní šatnou a koupelnou. Na fasádě domu je použita kombinace klasické fasády s lícovým zdívem.

Zastavěná plocha:	<b>182,93 m<sup>2</sup></b>
Užitná plocha:	<b>242,69 m<sup>2</sup></b>
Výška hřebene:	<b>7,33 m</b>
Sklon střechy:	<b>15°</b>
Dispozice:	<b>4+kk+2G</b>
Typový projekt:	<b>39 806 Kč</b>



Půdorys přízemí



Půdorys patro



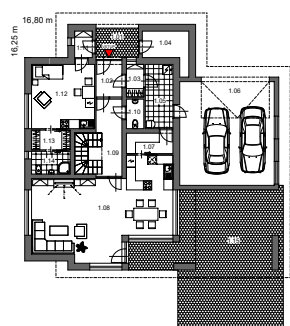


## SILVIE KLASIK

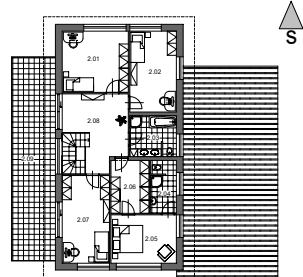
Projekt rodinného dvougeneračního patrového rodinného domu. Z krytého závětrí máme možnost vstoupit do prostoru, který je zamýšlen k využití např. jako kolárna, dále pak do zádveří garsoniéry, ke které dále přiléhá šatna a koupelna s WC.

Hlavním vstupem se dostaneme do zádveří hlavní části rodinného domu s dispozicí 5+kk. Máme možnost vstoupit do hlavní haly se schodištěm do patra nebo přes šatnu do technické místnosti. Ta je propojena s dvougaráží a spíží průchozí přímo do kuchyňského koutu propojeného s obývacím pokojem. Z obývacího pokoje je výstup na prostornou krytou terasu nacházející se za dvougaráží.

V patře rodinného domu jsou prostornou halou propojeny tři pokoje, koupelna s WC a přes průchozí šatnu se vstupuje do ložnice rodičů s vlastní koupelnou a WC. Celý rodinný dům je zastřešen sedlovou střechou s přesahem a mírným sklonem.



Půdorys přízemí



Půdorys patro



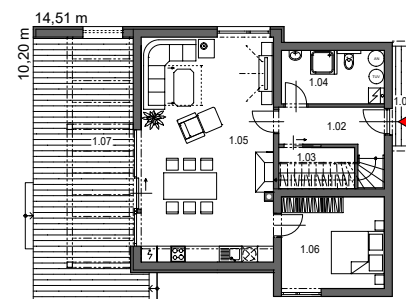
Zastavěná plocha:	<b>245,82 m<sup>2</sup></b>
Užitná plocha:	<b>305,06 m<sup>2</sup></b>
Výška hřebene:	<b>6,95 m</b>
Sklon střechy:	<b>10°</b>
Dispozice:	<b>5+kk+1+kk+2G</b>
Typový projekt:	<b>39 806 Kč</b>



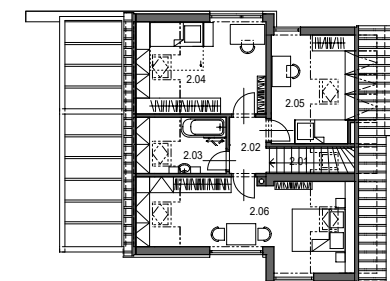
## VIOLA 1.01

Přestože patří rodinný dům Viola 1.01 vzhledem k zastavěné ploše mezi menší projekty, je díky praktickému využití patra svou velikostí 4+1 vhodný i pro středně velkou rodinu. Moderní vzhled domu umocňuje kombinace dřeva a kamene, díky kterým je strohá linie domu příjemně narušena a dům může najít své uplatnění jak ve městě, tak i na venkově.

V přízemí se nachází prostorná obývací část se vstupem na terasu, rozprostírající se po celé jižní části domu. Kuchyně není přímo integrována v obývací části, ale navazuje na ni a ihned za ní je šikovně umístěna spíž. Nedílnou součástí přízemí je technická místnost, WC a dnes již nepostradatelná šatna. V patře, koncipovaném jako klidová část domu, jsou 3 ložnice, z nichž tu největší lze díky její podlouhlé dispozici a velikosti využít popřípadě z části i jako pracovnu.



Půdorys přízemí



Půdorys patro



Zastavěná plocha:	<b>114,75 m<sup>2</sup></b>
Užitná plocha:	<b>176,96 m<sup>2</sup></b>
Výška hřebene:	<b>8,75 m</b>
Sklon střechy:	<b>40°</b>
Dispozice:	<b>5+kk</b>
Typový projekt:	<b>28 435 Kč</b>



Konstrukční  
řešení e4 domu

Konstrukční řešení e4 domu, tj. materiál, technologie i postupy, byly vyvinuty stavebními odborníky společnosti Wienerberger ve spolupráci s Univerzitním centrem energeticky efektivních budov ČVUT v Praze. e4 domy tak odpovídají nejen legislativě a současným požadavkům na bydlení, ale jsou připraveny i na budoucnost.

Konstrukční řešení e4 domů je přehledně popsáno v **Povinných pravidlech pro návrh Wienerberger e4 dům v České republice**, které mají k dispozici certifikovaní e4 projektanti. Pravidla pro projektování e4 domů zrcadlí principy čtyř „e“:



## ekonomika (ekonomická výhodnost)

- **Dům je postaven z keramických materiálů značky Porotherm a Tondach.** Pokud je naprojektována plochá střecha, Tondach není podmínkou, ale je třeba instalovat těžký strop Porotherm.
- **Je použito pouze jednovrstvé zdivo bez vnějšího zateplení ETICS.** Tím jsou zajištěny minimální náklady na údržbu domu, vytápění i chlazení domu.



## Jednovrstvé zdivo – základ e4 bydlení

Jednovrstvé cihlové zdivo představuje naprosto čisté a technologicky správné řešení obvodových stěn rodinných domů. Jednovrstvé zdivo znamená konstrukci obvodových stěn pouze z pálených cihel bez dalších vrstev dodatečných zateplení. Tato jedna vrstva zajišťuje nejen funkci nosnou, tak i tepelněizolační. Jednovrstvé zdivo dokáže splnit i nejpřísnější tepelně-technické požadavky a je vysoce energeticky úsporné. Mezi jeho další významné charakteristiky patří trvanlivost, odolnost, maximální požární odolnost a vynikající akustické vlastnosti.



## energie (energetická efektivnost)

- Koncept e4 plní legislativní podmínky nízkoenergetických budov po roce 2020.
- **Obálka domu je navržena dle požadavků na domy s téměř nulovou spotřebou energie (NZEB).**



## e4 v NZEB standardu

e4 domy představují řešení pro stavbu vašeho rodinného domu. Od roku 2020 musí všechny nově postavené pozemní stavby splňovat kritéria stanovené pro budovy s téměř nulovou spotřebou energie, tzv. NZEB (Nearly Zero Energy Buildings). Jedná se o budovu s velmi nízkou energetickou náročností, jejíž spotřeba energie je ve značném rozsahu pokryta z obnovitelných zdrojů. Při návrhu domu ve standardu NZEB je nutné snížit požadované množství dodané energie a zvolit kvalitní obálku budovy (kombinace zdiva, střechy, oken, dveří nebo např. izolace v podlaze).



## ekologie a zdraví

Využití keramických materiálů včetně ostatních doporučených technologií vytváří zdravé vnitřní prostředí a komfortní teplotní podmínky v létě i v zimě.

- **Dům zajišťuje retenci nebo akumulaci dešťové vody** na pozemku a využívá ji např. pro zalévání.
- **Využívá ekologický zdroj energie**
- **Díky využitým materiálům zajišťuje zdravé vnitřní klima**
- **Vynikající akustický komfort**



### Akustické cihly pro klidný domov

Ticho, klid na práci i nerušený spánek jsou základní atributy pohodlného a zdravého domova. Nároky na takzvanou zvukovou neprůzvučnost se stále, i v důsledku změn životního stylu a prostředí, zvyšují. Koncept e4 zahrnuje materiály a technologie pro zabezpečení vysokého akustického komfortu. Jedná se o cihly řady Porotherm AKU Profi/Profi Dryfix. Tyto cihly mají vylepšené akustické vlastnosti a až o 30 % lepší vyšší pevnost než cihly Porotherm Profi. Lépe udržují stálou vnitřní teplotu při výkyvech venkovních teplot a umožňují bezproblémové vrtání přiklepem.



## estetika

- **Architektonické řešení respektuje individuální představy a potřeby jeho investora a uživatele, nejedná se pouze o typové řešení.**
- Pokud je navrženo v projektu, využívá pohledové keramické materiály: obkladové pásy Terca, dlažbu Penter a pálenou střešní krytinu Tondach.





# Vybraný cihlový sortiment pro stavbu domů e4



e4 konstrukční řešení je optimalizováno pro nejvhodnější kombinace jednotlivých výrobků ze systému Porotherm. Jedná se o preferovaný sortiment ze strany výrobce, projekcí, obchodníků i stavebních firem. Sortiment je dostupný na celém území ČR, protože je podporován na skladech stavebnin.

**e4 je takový dům, který je postaven ze sortimentu e4.** Pokud je naprojektována plochá střecha, Tondach není podmínkou, ale je třeba instalovat těžký strop Porotherm.

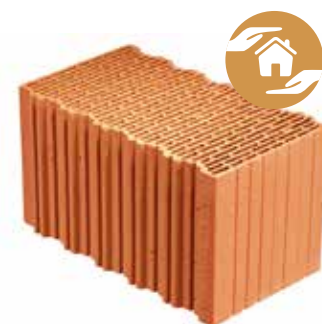
## OBVODOVÉ CIHELNÉ ZDIVO



### Porotherm 44 T Profi, Profi Dryfix (cihly plněné minerální vatou)

Cihelné bloky plněné minerální vatou **Porotherm T Profi** vznikly symbiózou keramického stavebního materiálu a osvědčené minerální izolační hmoty. Díky tomuto spojení splňují nejpřísnější nároky na tepelný odpor a tepelnou akumulaci a status přírodního produktu. Cihly Porotherm T Profi jsou vhodné pro jednovrstvé obvodové zdivo bez dalších vrstev zateplení. Vyhovují i přísným kritériím pasivních domů a domů s téměř nulovou spotřebou energie.

- Jedinečné tepelněizolační vlastnosti – součinitel prostupu tepla U již od 0,12 W/(m<sup>2</sup>.K)
- Zvýšená únosnost a výborné akustické vlastnosti
- Ekologické a zdraví prospěšné výrobky
- Vysoká pevnost díky masivní konstrukci keramické části cihly
- Maximální požární odolnost, přirozeně nehořlavé materiály
- Ekonomická výhodnost – odpadají náklady na další vrstvy zateplení, které cihelná stavba vyžaduje



### Porotherm 44 EKO+ Profi, Profi Dryfix

Komfortní bydlení s ekonomickým provozem, kde vám bude příjemně jak v zimě, tak v létě, to jsou cihly Porotherm 44 EKO+ Profi/Profi Dryfix. Zajišťují příjemné a zdravé vnitřní klima domu. Jsou doporučovány pro jednovrstvé obvodové zdivo rodinných domů a splňují náročné požadavky pro výstavbu pasivních domů a budov s téměř nulovou spotřebou energie, a to bez dalších vrstev izolantů. Jejich klíčová výhoda spočívá ve vysoké energetické úspornosti.

- EKONomické – lepší tepelný odpor zdiva přináší úspory v nákladech na vytápění či chlazení
- EKOLogické – zlepšení podmínek pro zdravé bydlení, výrobní postup je „eco-friendly“
- Jednoduché, rychlé zdění a snadné navrhování v systému Porotherm
- Vysoká požární odolnost a životnost až 100 let



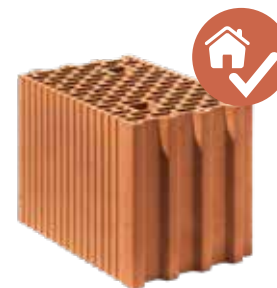
### Porotherm 38 T Profi, Profi Dryfix

Bydlet v poctivém, tradičním a ekonomicky výhodném domě dává pocit jistoty všem členům rodiny. Prověřený cihelný blok Porotherm 38 T Profi nabízí jednoduchou, čistou technologii určenou s velmi vysokou ekonomickou výhodností.

- Příznivý poměr cena / výkon
- Jednoduché, rychlé zdění a snadné navrhování v systému Porotherm
- Hygienicky nezávadné, přírodní produkty
- Vysoká požární odolnost

## VNITŘNÍ CIHELNÉ ZDIVO

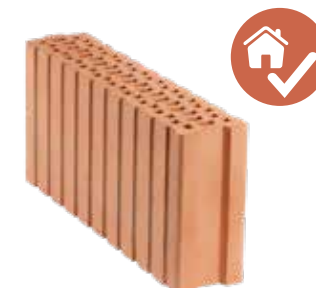
Vnitřní cihelné zdivo je nedílnou a velmi důležitou částí konstrukce e4. Má vliv na zachování funkčnosti domu a výhod obvodového zdiva, kterými jsou zdravé vnitřní prostředí, bezpečnost a tepelný komfort. Zároveň plní funkci akustickou. Proto byly do konstrukce e4 zahrnuty speciální cihly pro zvýšení akustického komfortu, které výrazně izolují zvuk mezi jednotlivými místnostmi v domě.



Porotherm 24 Profi, Profi Dryfix



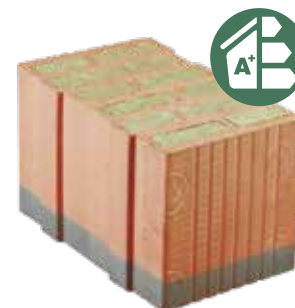
Porotherm 19 AKU Profi Dryfix



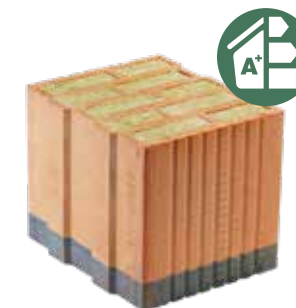
Porotherm 11,5 AKU Profi Dryfix

## SPECIÁLNÍ CIHLY

**SOKLOVÉ CIHLY** – Soklové cihly jsou speciálně upravené cihelné bloky, které jsou ze spodní strany ošetřeny hydrofobizačním přípravkem. Tyto cihly jsou určeny pro první vrstvu obvodového nosného i nenosného zdiva. Cílem je zamezit cihelnému střepu, aby nasákl vodu, která se může nacházet na základové desce. Pro hladký průběh stavby e4 domu rozhodně doporučujeme využít benefitů soklových cihel, urychlují proces výstavby, protože se nemusí čekat, až zdivo vyschne a lze dříve omítat.



Porotherm 38 TS Profi



Porotherm 30 TS Profi

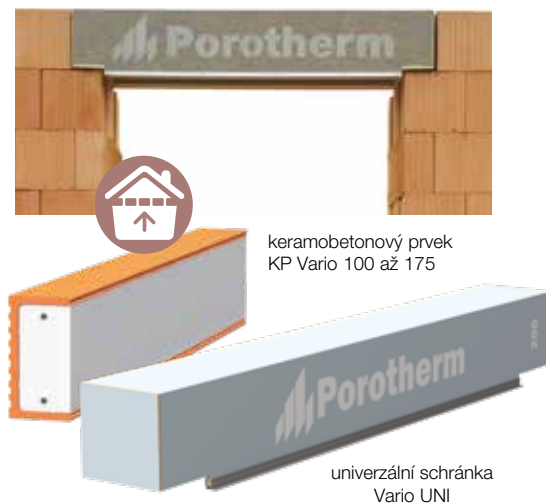
## VODOROVNÉ KONSTRUKCE

Systém Porotherm zahrnuje nejen svislé stěny, ale také vodorovné konstrukce. V nabídce najdete překlady Porotherm KP, univerzální roletové a žaluziové překlady Porotherm KP Vario UNI, velkorozponové překlady Porotherm KP XL, stropní trámy POT a stropní vložky MIAKO PTH nebo MIAKO BNK. Všechny prvky tohoto systému na sebe vzájemně navazují, doplňují se, a zajišťují tak bezpečné řešení pro všechny vodorovné stavební konstrukce.

### Porotherm strop



### Překlad Porotherm KP Vario UNI



### Porotherm KP 7



Budiž teplo!  
Cihla Porotherm T Profi



### Cihly plněné minerální vatou Porotherm T Profi pro příjemné vnitřní klima

V zimě se ohřát a v létě si odpočinout v příjemném a zdravém interiéru je sen, který vám pomohou splnit cihly plněné minerální vatou **Porotherm T Profi**. Tyto cihly vznikly spojením dvou přírodních materiálů – cihelného střepu a minerální vaty, které navzájem umocňují svůj výkon a skvěle se doplňují ve svých tepelněizolačních vlastnostech. Cihly Porotherm T Profi jsou velmi energeticky úsporné, zajišťují bydlení s ekonomickým provozem a jsou vhodné pro domy s téměř nulovou spotřebou energie.

## Komplexní řešení e4 střechy

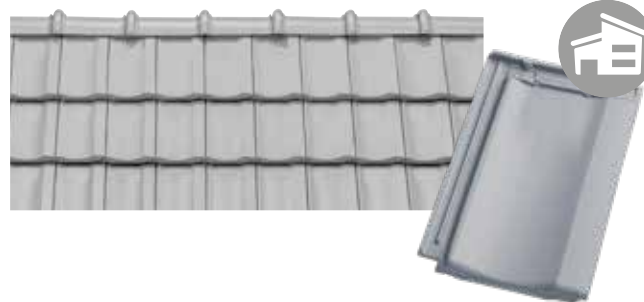


Na doporučené konstrukční řešení e4 stěn a stropů navazuje koncepce e4 střechy. Zaměřuje se zejména na využití šikmé střechy s pálenou krytinou Tondach. Doporučené skladby střešního pláště sledují trendy v oblasti zateplování a tepelné stability. Nejmodernějším z nich je nadkroevní izolace Tondach iRoof – systémové řešení od jednoho dodavatele.



Posuvná střešní taška  
**Samba 11**

Taška s nízkou vlnou působí na střeše velmi harmonicky. Svou možností posunu při laťování je vhodná pro rekonstrukce a zejména pro nízké sklony střech.



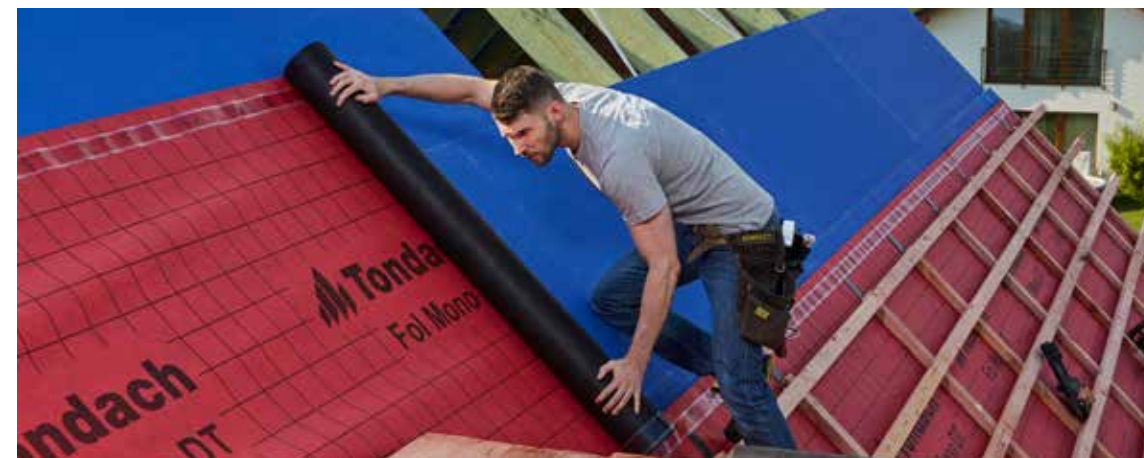
Posuvná střešní taška  
**Stodo 12**

Téměř plochá taška s jemným profilem vytváří esteticky jednoduchý design střešního pláště. Varianta s černou glazurou dodá stavbě moderní a exkluzivní vzhled. Je určena pro stavby, které v sobě snoubí modernost s tradicí páleného materiálu.



Posuvná střešní taška  
**Figaro 11**

Čisté linie a přirozená elegancie osloví každého, kdo chce mít střechu v souladu se současnými architektonickými trendy. Taška je vhodná pro moderní stavby vyžadující plochou krytinu bez zdobných prvků, žlábků a vln.

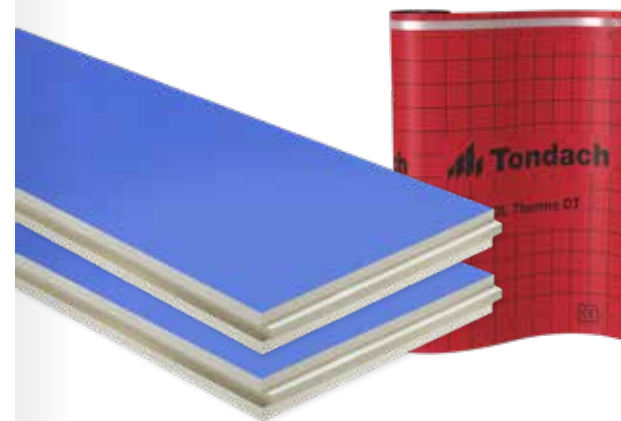


### Tondach FOL Thermo DT

Difuzní podstřešní membrána nejvyšší kvality s povrchovou vrstvou z polyuretanu a integrovanou samolepicí páskou zajišťující větotěsnost a zlepšenou tepelnou izolaci.

### Tepelněizolační systém střech Tondach iRoof

iRoof je moderní nadkroevní PIR izolace, která výrazně zrychluje realizaci střechy a zvětšuje obytný prostor v podkroví. Tento zateplovací systém řeší přehřívání půdního prostoru a zároveň úsporu tepla.



## Řešení pro fasády a dlažby

Sortiment přírodních keramických stavebních materiálů konceptu e4 doplňují **lícové cihly a obkladové pásy Terca a cihlová dlažba Penter**. V konceptu se jedná o doporučené produkty. Neomítnuté cihelné zdivo představuje nezaměnitelný stavební prvek s jedinečným architektonickým výrazem.





Stavební firmy  
programu  
Wienerberger  
e4 dům

# Stavební firmy programu Wienerberger e4 dům 2020

Stavební divize programu Wienerberger e4 dům vám pomůže s realizací vašeho e4 rodinného domu, kompletně a spolehlivě „na klíč“.

Program Wienerberger e4 dům je určen pro stavebníky-investory, kteří hledají skutečné stavební profesionály a komplexní zařízení stavby s řadou výhod a služeb.

Stavební firmy byly do programu velice pečlivě vybrány a splňují ty nejvyšší nároky na kvalitu a spolehlivost. Jedná se o stavební odborníky, kteří za sebou mají celou řadu úspěšných projektů a spokojených zákazníků. Jsou pravidelně proškolení a mají k dispozici speciální podporu společnosti Wienerberger a dalších partnerů programu. Stavební firmy programu Wienerberger e4 dům naleznete po celém území České republiky.

## Proč stavět se stavební firmou z programu Wienerberger e4 dům?

- **Záruka dodržení dohodnuté ceny**
- **Garanční listina do výše 250 000 Kč**

Mimořádná garance společnosti Wienerberger s.r.o. představuje jistotu a ochranu každého investora, který staví se stavební firmou z programu Wienerberger e4 dům. Jedná se o úhradu prokázaných vícenákladů při převzetí stavby domu jinou stavební firmou až do výše 250 000 Kč. S garanční listinou programu e4 máte jistotu, že stavba vašeho rodinného domu bude pokračovat i za nových okolností bez vašeho finančního zatížení.
- **Nezávislá kontrola hrubé stavby a certifikát e4 dům**

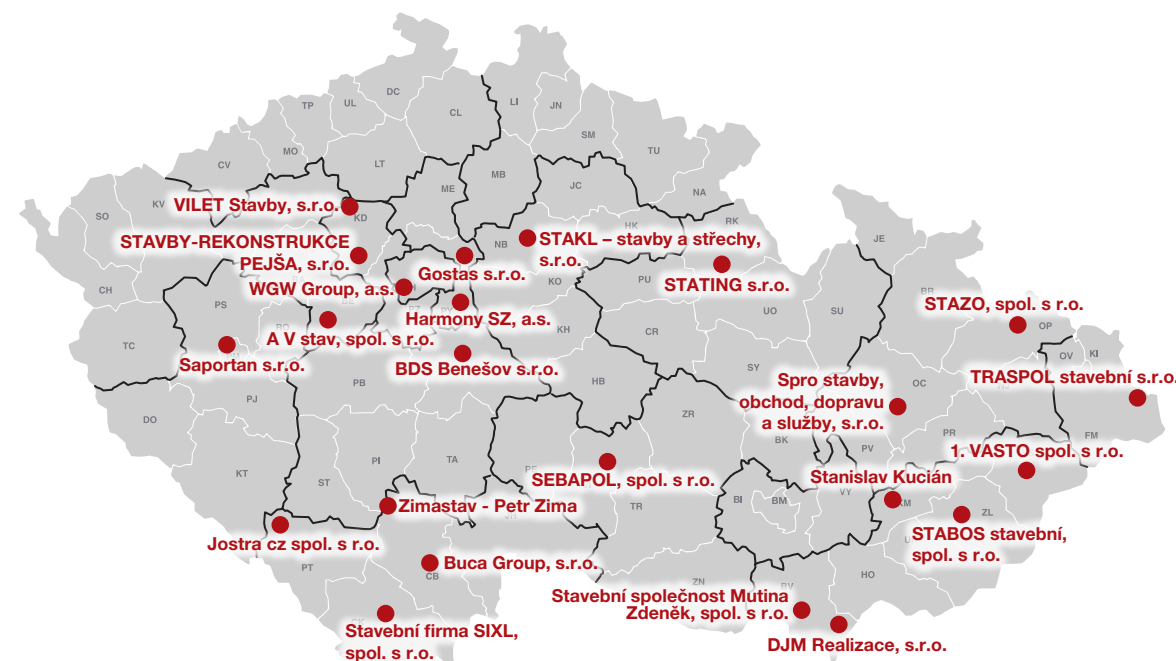
Pro program e4 jsou předem určena kritéria jakosti a jejich dodržení je posuzováno nezávislými společnostmi CSI (Centrum stavebního inženýrství) nebo TZÚS (Technický a zkušební ústav stavební Praha). V případě splnění všech kritérií a výstavby domu s jednou z firem z programu Wienerberger e4 dům bude těmito odbornými společnostmi provedena bezplatná kontrola a vystaven certifikát kvality. Tato kontrola proběhne po dokončení hrubé stavby či po dokončení domu na klíč.
- **Slevy na stavební materiál**
- **Pomoc s vyřízením dotace na výstavbu e4 domu**
- **Značkové technologie a materiály**

## Jak kontaktovat stavební firmu Wienerberger e4 dům?

- Využijte kontaktů z katalogu
- Zatelefonujte na zákaznickou linku: **844 111 123**

**Wienerberger e4 dům**

1. str. 58–59  
**1. VASTO spol. s r. o.**  
www.1vasto.cz
2. str. 60–61  
**A V stav, spol. s r. o.**  
www.avstav.cz
3. str. 62–63  
**BDS Benešov s.r.o.**  
www.bdsbenesov.cz
4. str. 64–65  
**Buca Group, s.r.o.**  
www.buca-group.cz
5. str. 66–67  
**DJM Realizace, s.r.o.**  
www.domyjiznimorava.cz
6. str. 68–69  
**Gostas s.r.o.**  
www.gostas.cz
7. str. 70–71  
**HARMONY SZ, a.s.**  
www.harmonysz.cz
8. str. 72–73  
**Jostra cz spol. s r.o.**  
www.jostr.cz
9. str. 74–75  
**Stanislav Kucián**  
www.kucian.eu
10. str. 76–77  
**Stavební společnost  
Mutina Zdeněk, spol. s r.o.**  
www.stavbymutina.cz
11. str. 78–79  
**STAVBY – REKONSTRUKCE  
PEJŠA, s.r.o.**  
www.stavby-pejsa.cz
12. str. 80–81  
**Saportan s.r.o.**  
www.saportan.cz
13. str. 82–83  
**SEBAPOL, spol. s r.o.**  
www.sebapol.cz
14. str. 84–85  
**Stavební firma SIXL, spol. s r.o.**  
www.sixl.cz
15. str. 86–87  
**Spro stavby, obchod, dopravu  
a služby, s.r.o.**  
www.stavbyrd.cz
16. str. 88–89  
**STABOS stavební, spol. s r.o.**  
www.stabos.cz
17. str. 90–91  
**STAKL - stavby a střechy, s.r.o.**  
www.stakl.cz
18. str. 92–93  
**STATING s.r.o.**  
www.stating.cz
19. str. 94–95  
**STAZO, spol. s r.o.**  
www.stazo.cz
20. str. 96–97  
**TRASPOL stavební s.r.o.**  
www.traspol.cz
21. str. 98–99  
**VILET Stavby, s.r.o.**  
www.viletstavby.cz
22. str. 100–101  
**WGW Group, a.s.**  
www.wgwstav.cz
23. str. 102–103  
**Zimastav - Petr Zima**  
www.zimastav.cz





Stavební firma programu Wienerberger e4 dům



**1.VASTO spol. s r. o.**

A: Na dolansku 295/9, 755 01 Vsetín

E: 1vasto@1vasto.cz

T: 571 411 937 / M: 602 346 211

W: www.1vasto.cz



**Ing. Vojtěch Indruch**  
majitel a jednatel společnosti

**Představte v pár větách vaši společnost a vyzdvihněte, v čem se liší od ostatních?**

Snahou naší stavební společnosti vždy bylo, je a do budoucna bude individuální přístup vedení firmy ke každému, a to i drobnému investorovi, s následnou kvalitní realizací požadovaných prací.

**Jaké výhody podle vás v současné době mohou ovlivnit stavebníky?**

Rychlá doba dodání stavby – samozřejmě při dodržení veškerých technologických postupů, současně při použití dostupných kvalitních materiálů, a to vše za rozumnou cenu.

**Váš vzkaz stavebníkům...**

Stavte! A nebojte se nás oslovit...



**Umíme postavit cokoli a kdekoli... materiálově preferujeme kámen, keramický střepek – cihla, systém Porotherm, sklo, dřevo...**

- Bytové domy
- Rodinné domy
- Stavby občanské vybavenosti
- Haly pro obchod a průmysl
- Rekonstrukce uvedených staveb
- Všechny tyto druhy staveb zajišťujeme včetně inženýrských sítí



**Tradice a kvalita zavazuje... spokojený zákazník se rád vrací.**





**A V stav, spol. s r.o.**

A: Tyršova 809/39, 268 01 Hořovice

E: avstav@avstav.cz

T: 311 514 894 / M: 777 733 775

W: www.avstav.cz

**Představte v pár větách vaši společnost a vyzdvihněte, v čem se liší od ostatních?**

Řekl bych, že se lišíme osobním přístupem. Oba spolumajitelé jsou v provozu a odpovídají za jednotlivé stavby. Zákazníci tak jednají s oprávněnou osobou, která má pravomoc rozhodnout. Z toho vyplývá i druhý přínos, kterým je maximální flexibilita a schopnost rychle reagovat na aktuální potřeby zákazníků.

**Jaké výhody podle vás v současné době mohou ovlivnit stavebníky?**

V současné době mnoho výhod pro stavebníky nevidím. Ceny materiálů stoupají a nejsou a s prací je to ještě horší. Stavebníkům se velmi špatně shání jakákoliv firma natož ta dobrá. Výhodou má stavebník, který nespěchá a umí počkat třeba i více než rok.

**Váš vzkaz stavebníkům...**

Všem svým zákazníkům přejeme spokojenost s naší prací!



**Ing. Radek Vasserbauer**

jednatel a spolumajitel firmy



- Rodinné domy na klíč
- Kompletní dodávky střech
- Zateplování budov
- Zakládání staveb
- Zemní práce
- Rekonstrukce a modernizace
- Nástavby a vestavby
- Jádřové vrtání, nákladní autodoprava



**A V stav, abyste vy mohli v klidu spát.**



**BDS Benešov s.r.o.**

A: Dlouhé Pole 35, 256 01 Benešov

E: bozovsky@bdsbenesov.cz

T: 603 805 869

W: www.bdsbenesov.cz



**Představte v pár větách vaši společnost a vyzdvihněte, v čem se liší od ostatních?**

Dynamicky se rozvíjející stavební firma působící na trhu od roku 2005 jako generální dodavatel pozemních staveb. Udržení růstu firmy se dá naplnit jedině s týmem vysoce kvalifikovaných a motivovaných zaměstnanců, kteří odvádějí kvalitní práci pro spokojenost zákazníka.

**Jaké výhody podle vás v současné době mohou ovlivnit stavebníky?**

V současné době může ovlivnit zákazníka především dobrá reference a kvalitně odvedená práce.

**Váš vzkaz stavebníkům...**

Bude nám potěšením se s vámi podílet na splnění vašich snů a představ.

---

**David Božovský**  
jednatel společnosti

- Veškeré stavební práce a řemesla – zemní práce, kompletní demolice, výstavby a rekonstrukce
- Jsme partnerem Wienerberger e4 domu
- Jsme držiteli certifikátu kvality ISO 9001 a ISO 14001
- Jsme držiteli statusu certifikovaného partnera a dodavatele společnosti G SERVIS CZ, s.r.o.
- Disponujeme vlastní stavební mechanizací – MAN kontejnerem, stroji pro zemní práce CAT, Locust, Dumper



---

**Cílem společnosti je předat investorovi kvalitně odvedené dílo, které bude realizováno dle představ a požadavků zákazníka. Při realizaci díla využíváme moderní technologie výstavby včetně příslušné mechanizace.**







**Buca Group, s.r.o.**

A: Litvínovice 57, 370 01 České Budějovice

E: josef.bukovsky@seznam.cz

T: 774 333 304

W: www.buca-group.cz



**Josef Bukovský DiS.**  
jednatel



**Představte v pár větách vaši společnost a vyzdvihněte, v čem se liší od ostatních?**

Firma BUCA GROUP s.r.o. se zabývá stavbou rodinných domů. Zajistíme výstavbu základové desky a realizujeme nejen hrubou stavbu, ale také dokončení rozestavěného domu. Nabízíme též zajištění veškerých nezbytných přípojek. Naší prioritou je rychlá výstavba a především kvalitně odvedená práce, na kterou se můžete spolehnout. Naše společnost mimo jiné nabízí i projektovou činnost, při které Vám vytvoříme projekt domu na míru. V naší společnosti má nemalý podíl v objemu prací právě rodinná výstavba. Ať už stavba rodinných domů na klíč anebo výstavba domů užívaných k rekreaci. Patří k němu také výstavba bytových domů v širokém rozsahu od standardního provedení až po provedení pro náročné zákazníky. K tomu patří i zajištění a provedení všech prvků týkajících se interiéru (včetně vizualizací budoucího stavu s podporou nových technologií včetně 2D renderů, videoprohlídek i virtuální reality). Tak se může klient projít po svém vysněném domě ještě předtím, než ho začne stavět. Zdarma pro své klienty nezávazně vypracujeme rozpočet, tak neváhejte a kontaktujte nás.

**Jaké výhody podle vás v současné době mohou ovlivnit stavebníky?**

Stavební činnost je v současné době dána možnostmi každého stavebníka, zejména finančními a časovými, oproti minulosti, kdy se kladl velký důraz na nejnižší náklady, většina staveb probíhá ve spolupráci se stavebními firmami, buď částečně, nebo plně. Se zkušeným vedením ušetříte čas, starosti i peníze. Na trhu je velké množství stavebních firem i široká škála dodavatelů různých materiálů. Materiály se liší cenou, ale hlavně svými užitými vlastnostmi. Každý materiál má svoje výhody a nevýhody, málokterý laik je schopen se rychle zorientovat. Konzultace s odborníkem se jistě vyplatí.

**Váš vzkaz stavebníkům...**

Společnost BUCA GROUP funguje na trhu již řadu let a za dobu svého působení realizovala celé desítky zakázek. Naším cílem je především spokojený klient, proto se vždy snažíme vyjít vám maximálně vstříc tak, abyste námi odvedenou práci ocenili. Používáme výhradně kvalitní materiál!

- Architektonické služby, projektové práce, vizualizace, design
- Základové desky
- Hrubé stavby
- Rodinné domy na klíč
- Bytové a developerské projekty

**Prioritou naší firmy je kvalitně a rychle odvedená práce, na kterou se můžete spolehnout.**





**(Domy Jižní Morava) DJM Realizace, s.r.o.**

A: Těšice 148. 696 19 Mikulčice

E: e4dum@domyjiznimorava.cz; info@domyjiznimorava.cz

T: 608 330 125 / 608 330 202

W: www.domyjiznimorava.cz

**Představte v pár větách vaši společnost a vyzdvihněte, v čem se liší od ostatních?**

Jsme moderní stavební společnost s důrazem na ekologii, ekonomii, energii, emoce a zdraví při realizaci staveb. Sídlíme v Mikulčicích, avšak působíme po celé jižní Moravě. Zaměřujeme se na realizace hrubých staveb, dokončovacích prací i rekonstrukce malých, středních rodinných domů a nebytových prostor. To vše realizujeme s kolektivem zkušených a zaškolených pracovníků, přičemž používáme jak nejnovější technologie, tak již zaběhlé procesy a postupy. Stavební činnost provádíme výhradně s dlouhodobými a spolehlivými dodavateli materiálu a služeb, partnery a subdodavateli, čímž zajišťujeme dlouhodobý vysoký standard všech činností.

**Jaké výhody podle vás v současné době mohou ovlivnit stavebníky?**

Dle našich zkušeností a zpětných reakcí ovlivňuje stavebníky, mimo referencí či kvalitně a včas provedených prací, hlavně informační servis o stavbě, materiálech a plánování prací, fotodokumentace. Proto pracujeme na principu online režimu komunikace, přes sociální sítě, emaily i telefony.

**Váš vzkaz stavebníkům...**

Postavit si vlastní dům je životní sen mnoha z nás. I my máme rádi pohodlné, kvalitní a krásné bydlení, proto se snažíme o to stejné u našich realizací. Každý zákazník je pro nás důležitý, a proto máme ke každému zákazníkovi individuální přístup, abychom splnili všechny jeho požadavky a potřeby. Spokojenost vám zaručíme použitím kvalitního materiálu, zaškolenými a zkušenými zaměstnanci, dodržením dohodnuté ceny, nezávislou kontrolou hrubé stavby, online kamerovým monitoringem stavby, fotodokumentací i možností časosběrného videa a prodlouženým online servisem.

**Jan Filar, Oleksandr Kononenko**  
jednatelé společnosti



- Rodinné domy a nebytové prostory.
- Zděné i dřevostavby.
- Hrubé stavby, dokončovací práce.
- Technické zařízení budov.



**Spokojený zákazník je informovaný zákazník.**



**Gostas s.r.o.**

A: Maková 1051, 25092 Šestajovice

E: info@gostas.cz

T: 606 655 563

W: www.gostas.cz



**Ing. Jan Lehečka**  
jednatel společnosti



**Představte v pár větách vaši společnost a vyzdvihněte, v čem se liší od ostatních?**

Naše firma působí na trhu od roku 1991. Zastáváme filozofii kvalitní práce, odbornosti, jistoty, serioznosti, což dokládá přes 130 rodinných domů a staveb za dobu naší existence. Umíme odstraňovat nedostatky projektů, nezkušenosti stavebníků a naším cílem je zákazník, který nás doporučí svým přátelům.

**Jaké výhody podle vás v současné době mohou ovlivnit stavebníky?**

Myslím, že v dnešní době dramatických změn v cenách, kapacitách, dostupnosti materiálů více než v minulosti investoři preferují jistotu před slibů a slevovými akcemi. Zázemí firmy, její historie, reference a vlastní kapacity jsou tak čím dál vyhledávanějším parametrem. Solidnost se vyplácí...

**Váš vzkaz stavebníkům...**

Čím dál více investorů se zajímá o vzdálenost firmy, počet vlastních zaměstnanců, strojové i technologické vybavení, reference a historii – to je pozitivní známka vývoje společnosti od porevolučního chaosu a také důkaz, že jsme zvolili správnou cestu slušnosti...

- Výstavba rodinných domů do 20 km od sídla společnosti.
- Provádíme též dílčí stavební činnosti od základových desek, hrubých staveb až po rekonstrukce bytů, rodinných i činžovních domů.
- Umíme zajistit kompletní projektovou dokumentaci, vyřízení stavebního povolení, zajištění pozemku či geodetické služby.



**Gostas - záruka kvality a jistoty.**



Společnost disponuje vlastní autodopravou, stroji pro zemní práce, malou hutní technikou a ostatní mechanizací potřebnou pro zajištění stavebních prací. Provádíme převážně výstavbu rodinných domů jak hrubých staveb, tak na klíč včetně zpevněných ploch a oplocení. Vlastníme provozní areál s ubytovacím zařízením včetně kancelářských prostor. Dále jsme v úzkém spojení s dodavatelem zdicího systému Porotherm. Jsme vedeni v projektu Wienerberger e4 dům jako doporučená stavební firma.

**Naše společnost klade důraz na individuální přístup k zákazníkům, zejména na technické řešení staveb vzhledem k neúplným projektovým dokumentacím. Naší předností je zpracování nabídek podrobným položkovým rozpočtem zpracovaným na základě projektové dokumentace, čímž je naše cena konečná a na konci nedochází k jejímu navýšení.**

**Představte v pár větách vaši společnost a vyzdvihněte, v čem se liší od ostatních?**

Důraz na dodržení kvality a termínů staveb.

**Jaké výhody podle vás v současné době mohou ovlivnit stavebníky?**

Dobré reference od spokojených zákazníků. Naše účast ve společenství Wienerberger e4 dům. Doporučení od výrobců materiálů.

**Váš vzkaz stavebníkům...**

Nabízíme kvalitu za rozumné ceny a individuální přístup při řešení technické části staveb.

**Vladimír Sojka**

ředitel společnosti





**Jostra cz spol. s r.o.**

A: Špidrova 122, 385 01 Vimperk

E: jostra@jostra.cz

T: 388428163 / M: 602 138 727

W: www.jostra.cz

**Představte v pár větách vaši společnost a vyzdvihněte, v čem se liší od ostatních?**

JOSTRA spol. s r.o. je stabilní firmou působící na trhu již od roku 1996, která má za sebou úspěšnou realizaci desítek rodinných domů, ale i rekonstrukcí, staveb penzionů, hotelů a několika průmyslových staveb. Disponuje vlastním zázemím potřebné mechanizace a také velkou prodejnou stavebnin. Naším klientům je věnována maximální odborná péče a pozornost zkušených pracovníků a je pro nás samozřejmostí provést zákazníka všemi úskalími stavby od projektu až po kolaudaci, kdy v případě požadavku vyřídíme i všechny nutné formality. Zákazník má na výběr, zda využije naši nabídku typových staveb, nebo si od nás nechá vypracovat individuální projekt dle vlastních požadavků, či si přinese již projekt hotový. Na naší péči a přístupu to nic nemění.

**Josef Trázník**

jednatel společnosti



**Jaké výhody podle vás v současné době mohou ovlivnit stavebníky?**

Mimo určitých cenových zvýhodnění je to nabídka služeb, které uleví stavebníkovi od povinností a stresu spojených se stavbou vlastního domu jako např. nabídka již připravených projektů s rychlou informací o ceně realizace a případných požadovaných úprav, nabídka stavebních pozemků, nabídka vyřízení administrativy spojené se stavbou domu, nabídka předpřipravených řešení týkající se zejména tepelněizolačních vlastností domu, ekonomického a ekologického vytápění apod.

**Váš vzkaz stavebníkům...**

Naši filozofii odráží slogan „POZNEJTE RADOST STAVĚT S NÁMI“. Pro nás to znamená, že stavba domu by měla být pro našeho zákazníka radostnou a maximálně bezstarostnou záležitostí a těšením se z hodnot, které společně vytváříme... Nikoli černou můrou a nepříjemným zážitkem jak z průběhu realizace, tak i po řadu následujících let. S tímto jdou samozřejmě a neoddelitelně ruku v ruce profesionální přístup, kvalita a odbornost prováděných prací.



- Komplexní dodávky ve stavebnictví
- Půjčovna stavební mechanizace a lešení
- Prodejna STAVEBNINY & HOBBY
- Nákladní doprava
- Zemní práce

**Poznejte radost stavět s námi**





Stavební firma programu Wienerberger e4 dům



### Stanislav Kucián

A: Nětčice 97, 768 02 Zdounky

E: kucianstanislav@seznam.cz

T: 603 928 744

W: www.kucian.eu



**Stanislav Kucián**  
jednatel společnosti



**Představte v pár větách vaši společnost a vyzdvihněte, v čem se liší od ostatních?**

Ve stavebnictví podnikám od roku 2003, od té doby se mému týmu podařilo zrealizovat několik desítek staveb a získat tím spoustu spokojených zákazníků, kteří nás dále doporučují.

**Jaké výhody podle vás v současné době mohou ovlivnit stavebníky?**

Vzhledem k současné době je jediná motivace výhodnější nákup materiálů, finanční úspora.

**Váš vzkaz stavebníkům...**

Stavět hlavně kvalitně, ne za každou cenu jít po nejlevnější variantě.

Zabýváme se především výstavbou zděných rodinných domů na klíč, provádíme také rekonstrukce a zateplovací systémy. Naše činnost je soustředěna především v okrese Kroměříž a okrajově po celém Zlínském kraji.

**Náš cíl je precizně provedená práce  
a spokojený zákazník.**





**Stavební společnost Mutina Zdeněk, spol. s r.o.**

A: Bratislavská, 690 02 Břeclav

E: info@stavbymutina.cz

T: 722 921 223 / 602 773 230

W: www.stavbymutina.cz



**Radomír Chudárek**  
stavební technik



**Představte v pár větách vaši společnost a vyzdvihněte, v čem se liší od ostatních?**

Základ stavební společnosti MUTINA Zdeněk, spol. s r.o., sahá k datu 24. 5. 1990, kdy byla zahájena činnost na živnostenský list jako OSVČ. Pro narůstající počet zakázek bylo založeno sdružení fyzických osob s dalšími dvěma podnikajícími osobami, a to s cílem pokračovat v oblasti stavebních prací v břeclavském regionu. Toto sdružení fyzicky podnikajících osob bylo v roce 2006 změněno na s.r.o. Všem našim zákazníkům věnujeme maximální péči s důrazem na kvalitu a spolehlivost našich služeb.

**Jaké výhody podle vás v současné době mohou ovlivnit stavebníky?**

Dnešní velkou výhodou je, že si stavebník všechny informace, které potřebuje ke stavbě rodinného domu, může najít na internetu. V některých případech to má ovšem opačný efekt. Díky této výhodě přichází jedna velká nevýhoda, přicházíme o osobní kontakt se stavebníky, který, si myslím, je důležitý.

**Váš vzkaz stavebníkům...**

Milý stavebníci, věnujte velkou pozornost při výběru stavební firmy. Nezaměřujte se jen na nejnižší celkovou cenu stavby, ale vybírejte firmu dle referencí a zkušeností.

- Rodinné domy
- Nízkoenergetické stavby
- Demolice
- Průmyslové stavby
- Zemní práce
- Rekonstrukce staveb



**Cílem firmy není velikost, ale efektivnost s důrazem na kvalitu, kterou se snažíme poskytovat našim zákazníkům.**



**STAVBY - REKONSTRUKCE PEJŠA, s.r.o.**  
**PARTNER VAŠÍ STAVBY**

Stavební firma programu Wienerberger e4 dům



#### **STAVBY – REKONSTRUKCE PEJŠA, s.r.o.**

A: Polní 1178, 272 01 Kladno

E: pejsa@stavby-pejsa.cz

T: 312 687 097 / M: 725 374 569

W: www.stavby-pejsa.cz



#### **Matěj Pejša**

jednatel společnosti



#### **Představte v pár větách vaši společnost a vyzdvihněte, v čem se liší od ostatních?**

V dnešní době elektronické komunikace preferujeme osobní kontakt při jednání s investorem po celý průběh stavby. Klademe si za cíl vyhovět jeho nárokům a potřebám. Snažíme se dlouhodobě provádět stavby tak, jak se mají dělat dle technologických předpisů, nevymýšlíme si vícepráce a stojíme si za cenovou nabídkou.

#### **Jaké výhody podle vás v současné době mohou ovlivnit stavebníky?**

V tomto čase, kdy se hodně staví a kdy je těžké sehnat dodavatele stavby, zajímá stavebníka hlavně dodržení smluvních termínů, kvalita provedené práce a pak také cena. Z naší zkušenosti stavebník nejvíce ocení ty možnosti, které oddělují skupinu Wienerberger e4 dům od ostatních firem. Jsou to zejména přímé dodávky cihel i v době, kdy ostatní firmy musí na materiál čekat, technické kontroly od techniků Wienerbergeru přímo na stavbě, ale třeba i sleva na typový projekt.

#### **Váš vzkaz stavebníkům...**

Jsme v online prostředí, kde nás také můžete kontaktovat. Stále si ale myslíme, že osobní kontakt vyřeší více než 10 e-mailů.

Jsme rodinná firma založená před 15 lety. Za tu dobu jsme kromě jiného realizovali více než 80 novostaveb rodinných domů v různých částech provedení – od hrubé stavby po stavbu na klíč včetně zahradnických úprav. Zaměřujeme se převážně na pozemní stavby – novostavby nebo rekonstrukce se zaměřením na bytovou výstavbu. Realizovali jsme však i několik zakázek památkově chráněných staveb (např. Státní hrad Křivoklát).



**Jsme rodinná firma s dlouhou stavitelskou tradicí přes 5 generací. Svoji práci se snažíme dělat poctivě, sledujeme vývoj, trendy a nové technologie ve stavebnictví a snažíme se je aplikovat do naší práce. Stále preferujeme osobní kontakt se zákazníkem po celou dobu výstavby.**







**Saportan s.r.o.**

A: Na Kovárně 951/27, 312 00 Plzeň

E: info@saportan.cz

T: 725 995 688

W: www.saportan.cz



**Zdeněk Wiener**  
jednatel společnosti

**Představte v pár větách vaši společnost a vyzdvihněte, v čem se liší od ostatních?**

Firma Saportan s.r.o. působí na trhu od roku 1998, k zásadnímu rozvoji firmy došlo v roce 2004 zaměřením na individuální výstavbu, zejména rodinných domů. V roce 2014 firma získala ocenění Cena poroty v rámci soutěže Stavba roku Plzeňského kraje 2013 za stavbu Víceúčelový datový převaděč „Na Vrchách“ Břasy. Před samotnou výstavbou je možná návštěva našich dosavadních staveb a kontakt se stávajícími zákazníky. Samozřejmostí je přímý kontakt zákazníka s vedením firmy po celou dobu výstavby. Prioritou je pro nás kvalita práce a spokojený zákazník. Firma je součástí programu Wienerberger e4 dům spojující firmy se zaměřením na výstavbu domů ze systému Porotherm firmy Wienerberger s. r. o., celý program byl v roce oceněn Svazem podnikatelů ve stavebnictví jako Stavební firma roku 2017.

**Jaké výhody podle vás v současné době mohou ovlivnit stavebníky?**

Samozřejmě zajímavá cena či bonusy, ale hlavně kompletní a kvalitní servis po celou dobu realizace stavby.

**Váš vzkaz stavebníkům...**

Stavebnictví je výstavní skříň ekonomiky. Pokud se nestaví, je to známka stagnace. Ve veřejném sektoru momentálně sledujeme určitý pokles zakázek. Takže jsme rádi za to, že privátní sektor, kde máme nejvíce zákazníků, roste. Rádi vám pomůžeme s realizací vašich záměrů.

- Realizace veškerých typů staveb (bytové, průmyslové, inženýrské, silniční, ekologické, vodohospodářské atd.) na klíč, ale i dílčí činnosti jako základové desky, hrubé stavby, půdní vestavby, zateplení objektů apod.
- Novostavby a rekonstrukce.
- Činnosti pro investora od vytipování vhodného pozemku či stavby, koordinaci projekční činnosti, samotnou realizaci staveb až po kolaudaci, poradenskou činnost v oblasti stavebnictví.



**Za nás mluví stavby. Spokojeni musí být všichni, náš zákazník, my i naši zaměstnanci a naši dodavatelé.**



**SEBAPOL, spol. s r.o.**

A: Za Poštou 9/17, 586 05 Jihlava

E: sebapol@sebapol.cz

T: 567 310 124 / M: 603 295 711

W: www.sebapol.cz



**Ing. Jiří Šebesta**  
jedenatel společnosti



**Představte v pár větách vaši společnost a vyzdvihněte, v čem se liší od ostatních?**

Firma SEBAPOL spol. s r.o. je rodinná firma, která působí na stavebním trhu od roku 1993 převážně v oblasti pozemních staveb. V současné době je výstavba rodinných domů na klíč naší hlavní náplní a máme za sebou více než stovku úspěšných realizací, které získáváme zejména díky dobrým referencím. Stavby realizujeme vlastními zaměstnanci a dlouhou spoluprací s prověřenými subdodavateli. Jako jednatel a majitel firmy osobně dohlížím na jednotlivé zakázky, které jsou přímo řízeny mojí osobou nebo odbornými stavbyvedoucími. Klademe důraz na individuální přístup ke každé zakázce. Při přípravě i následné realizaci stavby věnujeme dostatek času řešení jednotlivých detailů a návazností tak, aby byla stavba perfektní jak po technické, tak estetické stránce. Pomáháme investorům doladit projektovou dokumentaci, komunikujeme s projektanty a architekty, aby výsledné dílo splňovalo požadavky i nejnáročnějších zákazníků a udržovalo si svoji kvalitu z pohledu dlouhodobé životnosti stavby.

**Jaké výhody podle vás v současné době mohou ovlivnit stavebníky?**

Výhody pro stavebníky jsou nabízeny ve formě poukazů, slevových akcí na koupi materiálů a dalších obchodních pobídek. Jako stavitel, však vidím největší výhodu v komplexním a systémovém řešení jednotlivých konstrukčních částí stavby rodinného domu od jednoho výrobce. S tím pak jde ruku v ruce technická podpora včetně různých garancí a hlavně jasná vize, jak a z jakých materiálů stavět. A to je podle mého názoru velká výhoda pro budoucí stavebníky.

**Váš vzkaz stavebníkům...**

Kvalitně provedená práce s důrazem na řešení jednotlivých detailů zvyšuje hodnotu díla a zajišťuje její dlouhodobou životnost.

- Rodinné domy na klíč
- Nízkoenergetické a pasivní domy
- Občanské stavby
- Průmyslové stavby
- Rekonstrukce staveb



**Kvalitně provedená práce s důrazem na řešení jednotlivých detailů zvyšuje hodnotu díla a zajišťuje její dlouhodobou životnost.**





**Stavební firma SIXL, spol. s r.o.**

A: Vyšný 8, 381 01 Český Krumlov

E: sixl@sixl.cz

T: 380 711 314

W: www.sixl.cz



**Ing. Jan Sixl**

jednatel společnosti



**Představte v pár větách vaši společnost a vyzdvihněte, v čem se liší od ostatních?**

Hlavní charakteristikou naší firmy je její 27 let dlouhá tradice a spolupráce se silnými a roky prověřenými partnery a subdodavateli. Před honbou za nejnižší cenou dáváme přednost důrazu na kvalitu. Nehledáme nejlevnější řešení, ale vždy takové, které je za únosnou cenu a obstojí v čase. Důkazem je mnoho realizovaných staveb převážně rodinných domů všech velikostí po celém Jihočeském kraji. Neinvestujeme příliš do reklamy, protože nejlepší reklamou je spokojený zákazník a jím šířené dobré reference.

**Jaké výhody podle vás v současné době mohou ovlivnit stavebníky?**

Přesvědčujeme budoucí zákazníky o výhodách stavění se stavební firmou. Oproti stavění svépomocí pošetrí hlavně své nervy a čas, který potřebují pro svou práci a rodinu.

**Váš vzkaz stavebníkům...**

Vážení zákazníci, rádi se budeme podílet na zhmotnění vašich představ o bydlení.

Kompletní stavební práce, obchod stavebním materiálem. Firma vznikla v roce 1992 a od roku 1993 nese jméno Stavební firma Sixl, spol. s r.o. Za 27 let působnosti na trhu realizovala především v jižních Čechách mnoho rodinných a bytových domů, veřejných, zemědělských a inženýrských staveb. Zabývá se také rekonstrukcemi. Stavby zásobuje stavebním materiálem z vlastního areálu poblíž Českého Krumlova. Veškerou činnost vykonávají její zaměstnanci, kteří jsou odborníky ve svých profesích. Firma dbá na profesní a řemeslnou tradici. Kromě drobné mechanizace disponuje potřebným technickým vybavením.

**Už víc než 25 let realizujeme vaše představy o bydlení.**





**Spro stavby, obchod, dopravu a služby, s. r. o.**

A: Dolní Novosadská 516/84, 779 00 Olomouc-Nové Sady

E: stavby@sproso.cz

T: 585 433 226 / M: 778 735 738

W: <http://stavbyrd.cz>



**Radoslav Šír**  
obchodní manažer

**Představte v pár větách vaši společnost a vyzdvihněte, v čem se liší od ostatních?**

Stavební společnost Spro Stavební realizace Olomouc (dříve známá pod názvem Stavby/Stavebniny u komína) působí v olomouckém regionu již od roku 2003. Zabýváme se mj. výstavbou RD na klíč, provádíme hrubé stavby a pomáháme klientům stavět s podpůrným programem Zelená úsporám. Silnou stránkou naší společnosti je kvalitní výstavba základových desek, realizace staveb ze zámkové dlažby, jako i provádění obkladačských a dlaždičských prací. Naše základní odlišení od jiných stavebních firem je zejména v možnosti komplexnosti dodávek – od zemních prací, transportu a čerpání betonu, dovozu štěrků a písků, návozu stavebního materiálu až po samotnou výstavbu. Veškeré stavební práce provádíme vlastními, dlouholetými a odborně proškolenými zaměstnanci. Jsme silná a stabilní stavební společnost, můžeme poskytnout spolehlivé záruky na dodané dílo.

**Jaké výhody podle vás v současné době mohou ovlivnit stavebníky?**

Výhodou pro stavebníky jsou v současné době výběr a dostupnost kvalitního stavebního materiálu renomovaných společností na našem trhu. Určitě stále platí pořekadlo: „Nejsem tak bohatý, abych si kupoval levné věci.“

**Váš vzkaz stavebníkům...**

Nenechat se nalákat pouze cenou stavebních prací např. od malých živnostníků, ale přemýšlet o komplexnosti dodávky stavby jako celku osvědčenou stavební společností. Jen kvalitní stavební firma dokáže při výstavbě koordinovat veškeré stavební profese spojené s kvalitním provedením požadované činnosti.

- Stavby na klíč
- Hrubé stavby
- Zelená úsporám
- Omítky a fasády
- Základové desky
- Rekonstrukce
- Komunikace ze zámkové dlažby
- Obklady a dlažby



**Jsme rádi, že pro vás můžeme stavět.**



**STABOS stavební, spol. s r.o.**

A: Bohuslavice u Zlína 203, 763 51 Bohuslavice u Zlína

E: [stabos@stabos.cz](mailto:stabos@stabos.cz)

T: 577 991 951 / M: 602 731 233

W: [www.stabos.cz](http://www.stabos.cz)



**Jiří Vrzalík**

majitel a jednatel společnosti



**Představte v pár větách vaši společnost a vyzdvihněte, v čem se liší od ostatních?**

Zkušenosti, dlouhodobá pozice na trhu od roku 1991, vysoká kvalita prováděných staveb – ISO 9001, ISO 14001, maximální snaha vyhovět náročným požadavkům zákazníků, vlastní zázemí a vozový park.

**Jaké výhody podle vás v současné době mohou ovlivnit stavebníky?**

Garance poskytnutí kvalitního materiálu za přijatelnou cenu, práce prováděné vyškolenými odborníky a dodržení sjednaných termínů.

**Váš vzkaz stavebníkům...**

Většinu zakázek dostáváme na základě doporučení spokojených zákazníků. Nad rámec našich služeb je také prodloužená záruka a pozáruční servis.

- Stavební činnost, výstavba, rekonstrukce a opravy průmyslových objektů, stavební řemesla
- zámečnická výroba, klempířská výroba, malby, nátěry
- autodoprava, nákladní doprava, práce hydraulickou rukou, zemní práce
- skladování, prodej stavebního materiálu

**Pracujeme rychle, kvalitně a ve vysokém standardu s přihlédnutím k individuálním požadavkům stavebníka.**





**STAKL - stavby a střechy, s.r.o.**

A: Poděbradská 14, 289 11 Vrbová Lhota

E: info@stakl.cz

T: 321 785 719 / M: 773 905 935

W: www.stakl.cz



**Představte v pár větách vaši společnost a vyzdvihněte, v čem se liší od ostatních?**

Jsme rodinná stavební firma, která se snaží odvádět práci kvalitně a s láskou. Nehledáme jen ta nejlevnější řešení, ale vždy taková, aby byly spokojené obě strany a naše práce obstála i v boji s časem. Důkazem jsou naše vykonané práce ve Středočeském kraji. Jsme rádi, že se k nám klienti s úsměvem vrací a doporučují nás dále.

**Marek Šimáček**

jednatel společnosti



**Jaké výhody podle vás v současné době mohou ovlivnit stavebníky?**

Naší obrovskou výhodou je, že po dobu více než 25 let co jsme na trhu, jsme si vybudovali síť subdodavatelů, na které se můžeme kdykoliv spolehnout. Budoucím investorům dokážeme zajistit jakékoliv vysněné přání. Nehledáme jen ta nejlevnější řešení, ale vždy taková, která by splňovala ta nejpřísnější kritéria investora či stavebního dozoru. Dáváme velký důraz na kvalitu a preciznost všech dílčích opatření, od založení stavby po generální úklid. Náš tým je několikrát za rok školen novými materiály či systémy, a tím pádem jsme schopni reagovat na aktuální trend dnešní doby, jakými jsou například pasivní domy, rekuperace atd. V neposlední řadě bych rád uvedl, že naše firma disponuje vlastní autodopravou a stavebními stroji, tím pádem jsme naprosto soběstační a nejsme závislí na půjčovnách a podobně, čas si určujeme dle harmonogramu staveb.

**Váš vzkaz stavebníkům...**

Budeme moc rádi, když nás oslovíte a společně vybudujeme váš dům snů!

Jsme rodinná stavební firma působící na trhu od roku 1992. Zabýváme se kompletní stavební činností a výstavbou rodinných domů na klíč. Realizujeme kompletní rekonstrukce objektů, modernizace a zhotovení střech na klíč, snižujeme energetickou náročnost objektů. Provádíme zemní práce, vlastníme kontejnerovou autodopravu, prodáváme stavební materiál atd.



**Stavíme srdcem!**



**STATING s.r.o.**

A: Pardubická 861/75a, 500 04 Hradec Králové

E: [stating@stating.cz](mailto:stating@stating.cz)

T: 494 321 231 / M: 724 023 495

W: [www.stating.cz](http://www.stating.cz)



**Ing. Petr Drhlík**  
projekt manažer



**Představte v pár větách vaši společnost a vyzdvihněte, v čem se liší od ostatních?**

Zkušenost a spolehlivost jsou našimi přednostmi. Snažíme se v každém momentě, aby naše dohody s klienty platily. Jsme zvyklí a ochotní řešit individuální zadání zákazníků. Stavba pro nás nekončí samotným předáním díla, důkazem toho jsou např. námi prováděné servisní prohlídky po dobu záruky.

**Jaké výhody podle vás v současné době mohou ovlivnit stavebníky?**

Na tuto otázku není jednoduché odpovědět, a to s ohledem na individuální potřeby každého ze stavebníků. Každý má totiž trochu jiné očekávání, požadavky a starosti. Výhody, které očekává zákazník od nás, definuji takto: „Rychlost výstavby, použití osvědčených materiálů, technologií a postupů. To vše za dobrou cenu a bez zbytečných starostí.“

**Váš vzkaz stavebníkům...**

Vzájemná důvěra se nerodí, ale buduje – otestujte si nás!

Např. na [www.mojestavbaonline.cz](http://www.mojestavbaonline.cz) nebo na probíhajících stavbách či u zákazníků z dokončených realizací.

Firma STATING s.r.o. působí na trhu od roku 2002, převážně ve východních Čechách. Od té doby jsme zrealizovali více než 500 staveb, z toho přes 120 rodinných domů. Snažíme se, abychom na rozbuřeném stavebním trhu uspěli otevřeností a důvěryhodností. Aby se klienti mohli vždy spolehnout, že to, co se domluví, to platí. Jako generální dodavatel rodinných domů se specializujeme na realizaci tzv. „na klíč“. Taktéž se zabýváme dílčími částmi výstavby jako například provedení základových desek, hrubých staveb či vybraných částí z dokončování domů.

**Česká rodinná stavební firma. Chápeme, že pro většinu lidí je výstavba rodinného domu největší životní investicí a snem. Snažíme se, aby se tento sen stal skutečností a ne noční můrou. Stavíme proto rodinné domy za dobrou cenu a s maximálním důrazem na dodržování dohod a termínů v průběhu celé stavby.**





**STAZO, spol. s r.o.**

A: V ulici 3, 747 95 Suché Lazce  
E: stazo@stazo.cz  
T: 533 624 423 / M: 602 786 828  
W: www.stazo.cz



**Pavel Krystyn**  
jednatel společnosti



**Představte v pár větách vaši společnost a vyzdvihněte, v čem se liší od ostatních?**

Dodržení kvality prováděných prací, což potvrzuje naše působnost na trhu již od roku 1994.

**Jaké výhody podle vás v současné době mohou ovlivnit stavebníky?**

Dobré reference, kvalita prováděných prací, dodržování termínu, rychlé řešení problémů na stavbě a možnost individuálního přístupu k jednotlivým zákazníkům, jejich potřebám a přáním.

**Váš vzkaz stavebníkům...**

Preferujeme individuální přístup k jednotlivým zákazníkům, jejich potřebám a přáním. Jsme firma, která je na trhu 25 let a máme bohaté zkušenosti se stavbou rodinných domů, rekonstrukcí, administrativních a výrobních budov, inženýrských sítí a zpevněných ploch.



**Naše společnost se zaměřuje především na realizaci staveb „na klíč“ v roli generálního dodavatele. zákazníkům nabízíme výstavbu a rekonstrukci pozemních staveb:**

- rodinné domy
- průmyslové haly
- administrativní budovy
- zpevněné plochy

**Jsme držitelé certifikátů:**

- ISO 9001:2016 systém managementu kvality
- ISO 14001:2016 systém environmentálního managementu (ochrana životního prostředí)
- OHSAS 18001:2008 systém managementu bezpečnosti práce a ochrany zdraví při práci

**Naší vizí je být spolehlivým dodavatelem stavebních prací a vycházet vstříc požadavkům zákazníků.**







**TRASPOL stavební s.r.o.**

A: Nad Tyrkou 107, 739 61 Třinec

E: info@traspol.cz, travnicek@traspol.cz

T: 724 828 211

W: www.traspol.cz



**Tomáš Trávníček**  
jednatel firmy Traspol s.r.o.

**Představte v pár větách vaši společnost a vyzdvihněte, v čem se liší od ostatních?**

Traspol stavební s.r.o. se zabývá projekcí a realizací staveb rodinných domů, kde klade důraz na zcela individuální přístup ke každé svěřené realizaci, ať už výstavby, či projektu. Pomáháme lidem realizovat jejich sny, a proto je právě spokojený zákazník cílem naší práce.

**Jaké výhody podle vás v současné době mohou ovlivnit stavebníky?**

Ať už řemeslníci, kteří nabízejí své služby v oblasti samotné realizace, či obchodníci, kteří chtějí prodat své zboží, většina z nich nabízí zákazníkům vždy něco „navíc“, ať už v podobě jednorázové slevy, či dalších jiných možných benefitů.

Dle mého názoru ovšem jedny z nejdůležitějších a nejvýhodnějších aspektů pro posouzení výběru vhodného kandidáta pro výstavbu, či jinou spolupráci, jsou právě ty neviditelné a nehmátelné složky v podobě přístupu, postoje apod. U hmatatelných jsou to jednoznačné reference, ať už jednotlivých staveb, či zpětné vazby od stavebníků. Tato kombinace vnáší do celého vztahu více důvěry a klidu pro obě strany.

**Váš vzkaz stavebníkům...**

Nenechte se prosím ovlivnit pouze cenou zboží, či služeb. Každý projekt si zaslouží více pozornosti a úvahy!

**Projekční činnost:**

- vypracování architektonické studie vč. 3D vizualizace
- zpracování kompletní projektové dokumentace pro výstavbu, či stavební povolení
- pasportizace projektů

**Realizační činnost:**

- realizace nových projektů RD
- rekonstrukce stávajících objektů RD



**Cílem naší práce je vždy spokojený zákazník.**



**VILET STAVBY s.r.o.**

A: Želečnice 20, 274 01 Slaný

E: vilet@viletstavby.cz

T: 734 687 028

W: www.viletstavby.cz

Spolupracujeme:



**Martin Vilet**  
jednatel společnosti

**Představte v pár větách vaši společnost a vyzdvihněte, v čem se liší od ostatních?**

Jsme česká stavební firma zabývající se projekcí, výstavbou, demolicí a rekonstrukcí objektů v pozemním stavitelství. Zakládáme si na kvalitně odvedené práci a na dobrých vztazích s klienty. Naše práce pro nás není jen denní rutinou ale i opravdovým koníčkem. Rádi pomáháme lidem splnit si své sny o bydlení a zároveň se snažíme maximálně vyhovět požadavkům na čas i finance.

**Jaké výhody podle vás v současné době mohou ovlivnit stavebníky?**

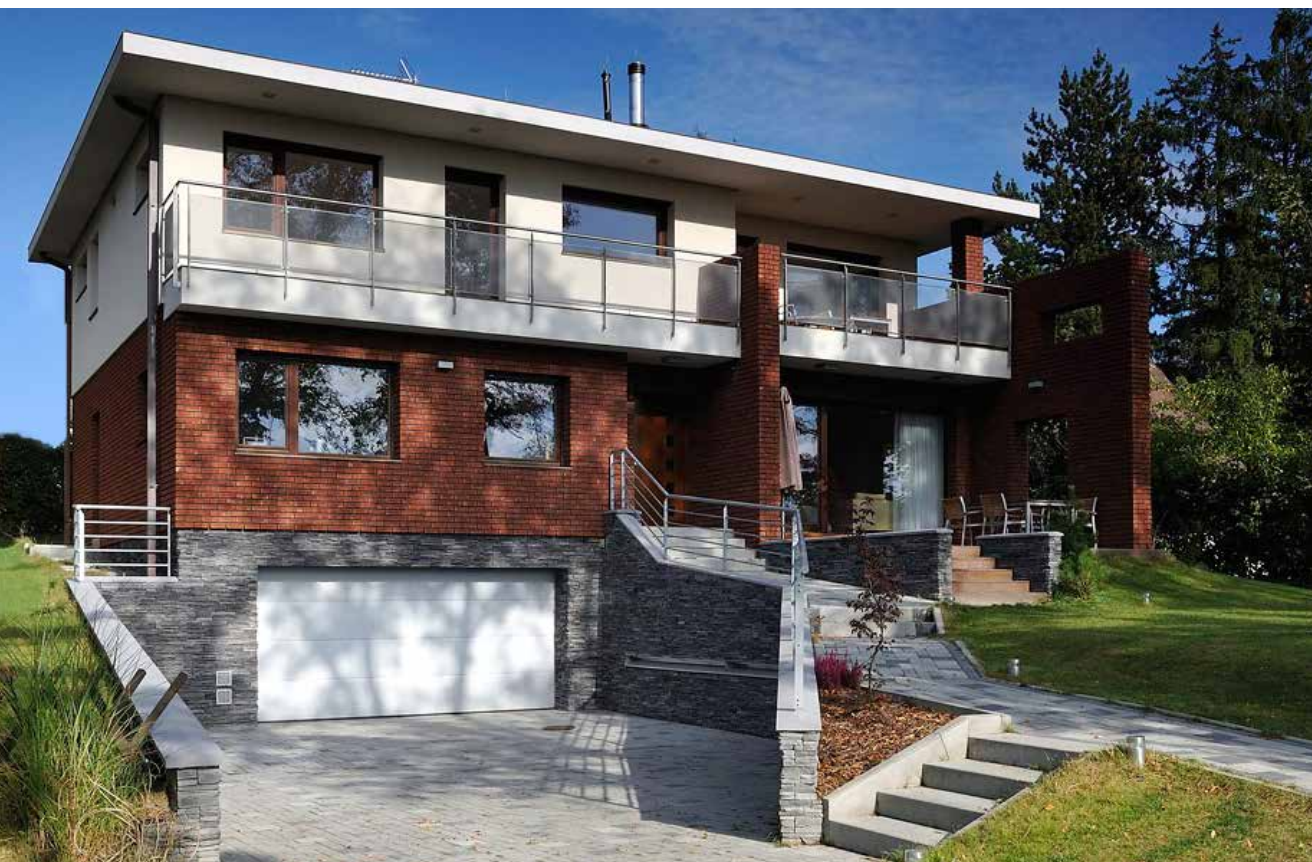
Férový, vstřícný a lidský přístup v průběhu celé spolupráce. Dobrá komunikace, profesionální a kvalitní provedení stavby.

**Váš vzkaz stavebníkům...**

Každou stavbu stavíme vždy tak, jako by to byl náš vlastní domov.

Zabýváme se především výstavbou individuálních rodinných a bytových domů, dále objektů občanské vybavenosti a generálními rekonstrukcemi budov. Zemní práce a demolice zaštiťujeme vlastní technikou včetně likvidace nebezpečných odpadů. Zpracováváme projektové dokumentace i architektonické návrhy včetně realistických vizualizací objektu a interiérových návrhů. Pro klienty dále zajišťujeme kompletní inženýrskou činnost, financování a projektový management.

**Stavíme budoucnost... společně.**





**WGWSTAV.cz**  
**WGW Group, a.s.**

A: Na Petynce 132/31, 169 00 Praha 6

E: info@wgwstav.cz

T: 777 147 711 / 730 158 484

W: www.wgwstav.cz

**Petr Pešek**  
statutární ředitel

**Představte v pár větách vaši společnost a vyzdvihněte, v čem se liší od ostatních?**

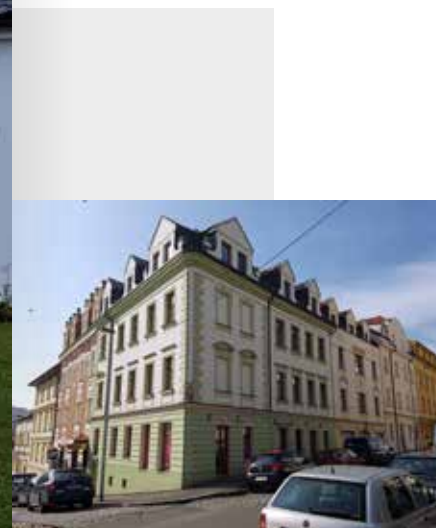
Naše společnost zajišťuje komplexní i dílčí služby v oblasti stavebnictví (rekonstrukce a novostavby rodinných a činžovních domů, komerčních, zdravotnických, vzdělávacích, rekreačních a historických objektů).

**Jaké výhody podle vás v současné době mohou ovlivnit stavebníky?**

Komplexní servis, který zahrnuje revizi projektové dokumentace včetně navržených materiálů a technologií, vyřízení stavebního povolení, realizaci stavby na klíč a zajištění kolaudace.

**Váš vzkaz stavebníkům...**

Každá stavba je jedinečná s ohledem na prostor, umístění a využití, ale proces realizace stavebního projektu je vždy podobný a vyžaduje systematické řízení a kontrolu. Snažíme se do projektu zapojit již ve fázi návrhu, abychom mohli projekt efektivněji řídit, navrhnout a zajistit efektivní stavební řešení a identifikovat problémy na počátku, a tím snížit množství změn ještě před započítáním projekční činnosti a před samotnou výstavbou. To zahrnuje především podrobné plánování před zahájením výstavby, což je rozhodující pro úspěšnou realizaci a včasné dokončení a předání stavby klientovi.



Součástí našich služeb je také zpracování analýzy stavu stávajícího objektu, návrh vhodného technického a materiálového řešení, vytvoření projektové dokumentace, zajištění stanovisek orgánů státní správy a správců inženýrských sítí, získání stavebního povolení, vyřízení potřebných záborů a kolaudace.



**Komplexní i dílčí služby v oblasti stavebnictví s maximálním zaměřením na kvalitu a spokojenost našich zákazníků.**



Stavební firma programu Wienerberger e4 dům



Zabýváme se především stavbou a rekonstrukcemi rodinných domů a to jak na klíč, tak i dílčími dodávkami prací, dále provádíme zateplování budov a zemní práce.



#### **Zimastav - Petr Zima**

A: Petra Chelčického 437, 389 01 Vodňany

E: zimastav@tiscali.cz

T: 739 204 860

W: www.zimastav.cz

#### **Petr Zima**

jednatel společnosti



#### **Představte v pár větách vaši společnost a vyzdvihněte, v čem se liší od ostatních?**

Náš přístup není nikterak specifický. Jako realizační firma jsme během dvaceti let prošli s firmou Wienerberger při zkouškách materiálů mnoha výzkumnými ústavami a byli při vývoji nových materiálů a technologií. Takže je pro nás samozřejmostí tyto postupy dodržovat, ale hlavně jednat se zákazníky na rovinu tak, aby vznikla důvěra a pohoda. Je velice příjemné, když se zákazník vrací z důvodů spokojenosti a podává reference dál, což je naším cílem.

#### **Jaké výhody podle vás v současné době mohou ovlivnit stavebníky?**

Myslím si, že stavebníky stejně jako dříve ovlivňuje cena, ale čím dál více je to o tom, jaký servis mohou zákazníci od stavebních firem dostat. Stavět kvalitně a bez starostí.

#### **Váš vzkaz stavebníkům...**

Stavebníkům bych chtěl vzkázat, aby stavěli s rozumem a vědomím, že stavba rodinného domu je něčím, co zde zůstane jako trvalá hodnota, a pokud se rozhodnou pro správné stavební materiály, tak se tak i stane.

**Náš zákazník, náš pán.**



Partneři  
programu  
Wienerberger  
e4 dům  
vás podpoří

# Průmysloví partneři programu Wienerberger e4 dům

Pro podporu investorů, kteří se rozhodnou postavit svůj e4 dům v programu Wienerberger e4 dům, je připravena podpora předních výrobců stavebních materiálů v České republice. e4 se tak stává konceptem bydlení, který je podporován širokým spektrem stavebních odborníků a výrobců.

V rámci programu Wienerberger e4 dům můžete od partnerů programu získat:

- **zvýhodněné ceny na stavební materiál**
- **ověřená a certifikovaná materiálová řešení a postupy**

# 14

renomovaných výrobců prémiových stavebních materiálů



**Wienerberger e4 dům**





ABB Elektrotechnika nabízí rozsáhlé portfolio výrobků, digitálních řešení a služeb pokrývajících širokou oblast od rozvodu po zásuvky. Součástí nabídky jsou také digitální a připojené inovativní produkty, řešení a služby pro nízké a vysoké napětí včetně nabíjecí infrastruktury pro elektrická vozidla, modulové rozvodné stanice, automatizace distribuce energie, chránění, domovní elektroinstalace, rozváděče, kabeláž, senzory a řídicí prvky.

### Více než 150 let inovací ABB v České republice

- Ačkoliv oficiálně působí společnost ABB v ČR teprve od roku 1992, firmy, které se postupem času staly její součástí, mají velmi dlouhou historii a s ABB je kromě jiného vždy spojovala snaha přicházet s průkopnickými inovacemi a novými technologiemi.
- V roce 1868 byl v Jablonci nad Nisou založen nejstarší výrobní závod nyní ABB s.r.o. (Elektro-Praga). Může se tak pyšnit nejdelší více než 150letou historií ze všech závodů ABB ČR. V roce 1908 majitelé k původní továrně připojili výrobu elektrotechnických součástek a začali se zaměřovat také na vlastní vývoj.
- Poté, co se společnost Elektro-Praga stala v roce 1993 součástí ABB, přichází období výrazného rozvoje a modernizace výroby domovního elektroinstalačního materiálu.
- Od roku 2016 je zde do výroby zásuvek zapojen i ikonický robot ABB YuMi, první skutečně spolupracující robot na světě.
- ABB nabízí komplexní portfolio pro klasickou a inteligentní domácnost. Portfolio obsahuje 17 designových řad vypínačů a zásuvek ve více než 100 barevných a materiálových provedeních, standardní i chytrou elektroinstalaci, domovní telefony ale i prvky pro bezpečnost.



### ABB s.r.o.

A: Vyskočilova 1561/4a, 140 00 Praha 4  
 E: pavel.kutek@cz.abb.com  
 T: 731 552 383 / Zelená linka: 800 312 222  
 W: nizke-napeti.cz.abb.com

### Ing. Pavel Kutek

Product Marketing Director  
 ABB Elektrotechnika



### Jaká rizika číhají na zákazníky, pakliže třeba podlehnou mnohdy pouze zdánlivě výhodnějším nabídkám?

V této otázce je naše pozice možná o trochu jednodušší, neboť za elektroinstalací stojí téměř vždy pan elektrikář či elektromontážní společnost, která sama vždy preferuje kvalitní výrobky osvědčených dodavatelů, mezi které ABB zcela jistě patří.

### Jaké změny v sortimentu jste připravili pro letošní rok a co chystáte do budoucna?

Jako tradiční výrobce elektroinstalačního materiálu s více než 150letou tradicí neustále inovujeme naše výrobky. Rozšiřujeme jejich řady tak, abychom uspokojili náročné požadavky našich zákazníků. Chceme pomoci nejen těm, kteří se v poslední době stále častěji snaží sladit svůj interiér s prvky elektroinstalace, ale i té části zákazníků, kteří touží po sofistikovaném ovládnutí svojí elektroinstalace pomocí chytrého zařízení. Právě koncept chytrého bydlení je pro nás určitě velkou výzvou do budoucna.

### Co nabízíte zákazníkům jako bonus?

Zcela jistě je to širší naše portfolio. V oblasti elektroinstalací jsme schopni našim zákazníkům nabídnout téměř vše od kompletního vybavení naší rozvodnice přes nepřeberné množství různých designových vypínačů a zásuvek až po systémy chytrého bydlení. Dalším bonusem může být vysoký stupeň technické podpory, která je k dispozici jak odborným pracovníkům, tak i konečným uživatelům našich produktů.

### Jaké používáte komunikační prostředky?

Díky širší portfolio společnosti ABB využíváme téměř všechny komunikační možnosti, ať již se jedná o prostředky moderní online komunikace, nebo i tradiční způsoby komunikace, které mají v našem oboru stále svoje místo.

### Máte vzkaz pro stavebníky?

Určitě doporučuji spolu s odborníky pečlivě probrat celý projekt a naplánovat všechny svoje budoucí potřeby, i když to mnohdy není jednoduché. Z vlastní zkušenosti mohu potvrdit, že těch elektrických zásuvek není vlastně nikdy dost.

**Let's write the future. Together.**

Rakouská společnost Baumit patří k významným dodavatelům stavebních hmot již ve 26 zemích s vedoucím postavením v regionu střední a východní Evropy. Na českém trhu působí tento tradiční výrobce stavebních materiálů s vysokými užitnými hodnotami již více než čtvrt století. Za zmíněnou dobu se portfolio výrobků s logem značky Baumit značně rozšířilo a dnes je tato renomovaná firma úspěšným a spolehlivým dodavatelem systémových řešení pro fasády, omítky, podlahy a hrubou stavbu, stejně jako systémů pro lepení obkladů a dlažeb, sanace a renovace. Moderní technologie výroby a s ní spojená certifikovaná kvalita inovovaných produktů Baumit jsou základem úspěchu značky dosaženého v průmyslovém stavebnictví, u profesionálních řemesníků i individuálních stavebníků. Nabízená řešení umožňují nevídané možnosti v oblasti zdění, omítání, sanace, renovace i zateplování, a to vše v duchu zdravého, krásného a energeticky úsporného bydlení. Všechny zmíněné parametry Baumit navíc vědecky ověřuje ve svém vlastním výzkumném centru. Důležitým faktorem úspěchu společnosti na stavebním trhu je úzká spolupráce s obchodními partnery, projektanty, architekty, dodavatelskými a realizačními firmami v oblasti vzdělávání, jejímž příkladem je vlastní systém celoživotního vzdělávání oborových specialistů Baumit Akademie. Nedílnou součástí úspěšného ukotvení značky na trhu je také Fasáda roku, prestižní soutěž organizovaná společností Baumit, která se mezi odborníky dlouhodobě těší velké oblibě.

lace obálky zvyšuje energetickou účinnost domu. Čím hmotnější pak vnitřní konstrukce domu jsou, tím lépe tato akumulace funguje a tím stabilnější a zdravější je klima v interiéru. Kvalitní minerální omítkový systém je navíc schopen regulovat výkyvy vlhkosti v interiéru, absorbuje přebytečnou vlhkost a v pravý čas ji opět uvolňuje. Přispívá k udržení vhodné, stabilní vlhkosti vzduchu, která je předpokladem pro zdravé vnitřní mikroklima. Na výběru správné technologie výstavby a zdravých stavebních materiálů tedy velmi závisí kvalita života obyvatel bytů a domů.

**Chceme, aby všichni lidé měli zdravé, energeticky úsporné a krásné bydlení.**

#### Jak vnímáte současné postavení značky BAUMIT na českém trhu?

Naše společnost působí v České republice již 27 let. Vzhledem k tomu, že jsem ve společnosti od samého počátku, s potěšením vnímám obrovský posun vpřed v mnoha oblastech. Domnívám se, že hlavním atributem našeho úspěchu je fakt, že dlouhodobě aktivně reagujeme na měnící se potřeby trhu a současně dokážeme obchodovat široký sortiment výrobků nabízejících řešení nejen velkým stavebním společnostem, ale i menším realizačním firmám a individuálním privátním stavebníkům. Ke konkrétnímu řešení stavebních konstrukcí či jejich částí přistupujeme systémově a při vývoji nových produktů se opíráme o vlastní unikátní výzkum v oblasti zdravého bydlení, což nás odlišuje od konkurence.

#### Co to znamená v konkrétní rovině?

Námi sdílenou vizí je, aby všichni lidé měli zdravé, energeticky úsporné a krásné bydlení. Intenzivní, pět let trvající výzkum v našem výzkumném centru Viva Park, postaveném v roce 2015 poblíž naší rakouské centrály nedaleko Vídně, během něhož bylo analyzováno a vyhodnoceno více než 5 milionů naměřených údajů, jednoznačně prokázal, že stavební konstrukce a materiály mají významný vliv na zdraví obyvatel a kvalitu jejich bydlení. A také na subjektivní a zcela jedinečný pocit, jaký v konkrétním vnitřním prostředí cítíme. Bez ohledu na to, o jakou architekturu se jedná, mají dnešní domy jedno společné. Pro „zdravou stavbu“ je nutno mít na zřeteli stavebně fyzikální parametry obvodového pláště, hmotnost vnitřních stavebních konstrukcí zajišťujících akumulaci tepla, a tím i potřebnou tepelnou stabilitu v interiéru, a v neposlední řadě také vlastnosti vnitřních povrchů stěn a stropů. Na tomto základě jsme definovali tři základní pilíře zdravého bydlení: „Zateplení především“, „Na hmotnosti záleží“ a „Zdravé vnitřní klima“.

Zjednodušeně to znamená, že ochráníme-li zvenčí masivní stěny, stropy a podlahy kvalitní tepelnou izolací, budou tyto konstrukce v zimě akumulovat teplo a v létě udržovat vnitřní prostory příjemně chladné. Dobrá tepelná izo-

#### Lidé často podlehnou zdánlivě výhodným nabídkám. Čím byste je v takovém případě přesvědčil ke změně volby?

Každý musí zvážit podmínky, za kterých se pouští do jakékoliv stavby, a rozhodujícím faktorem by neměla být pouze cena. Síla našich výrobků tkví v nabídce systémového řešení, tedy všech potřebných materiálů pro celkovou realizaci z jedné ruky. Jako příklad uvedu fasádu domu. Je nesporné, že pokud při stavbě zvolíme jednoho dodavatele, který zaručuje kompatibilitu všech potřebných komponentů, výrazně minimalizujeme případné budoucí problémy a následně drahé opravy. Při využití systémového řešení navíc získáte v mnoha případech i výhodnější záruční podmínky výrobce, ale zejména předpoklad dlouhé životnosti a bezchybné funkčnosti. A to je z pohledu každé stavby velmi důležitý faktor, vždyť dnes námi stavěné bytové domy mají uvažovanou životnost 50 let, běžně ale stavby našich předků stavěné mnohem jednoduššími technologiemi přesahují 100 let.

#### Nabízíte svým obchodním partnerům nějaký bonus navíc?

Rád bych zdůraznil, že si všech spolupracujících partnerů opravdu vážíme, protože jsou součástí našeho úspěchu. Bohaté zkušenosti z praxe a současné trendy ve stavebnictví ukazují, že je nesmírně důležité pracovat na kvalitním systému dostupného vzdělávání. Důkazem toho, že na systematické vzdělávání skutečně klademe velký důraz, je každoroční pořádání Baumit Akademie, kde se formou odborných přednášek a workshopů dělíme o naše zkušenosti a seznamujeme architekty, projektanty a realizační firmy s novým technickým a materiálovým řešením a aktuálními technologiemi. Součástí sofistikovaného vzdělávání je i Baumit Tools, naše vlastní plug-in verze pro technologii BIM, určená projektantům pracujícím s touto modelovou metodou.

#### Jaké používáte formy komunikace s veřejností?

Naším komunikačním cílem je oslovit různé skupiny našich potenciálních zákazníků. Vedle klasické formy, jakou jsou komplexně pojatý webový portál a úzká spolupráce s odbornými médii, se zaměřujeme na prezentaci našich výroků v rámci oborově zaměřených výstav a veletrhů, abychom byli blíže i malým stavebníkům. Snažíme se také podpořit odborníky v realizaci staveb, a proto pořádáme prestižní soutěž Fasáda roku. Patříme k vedoucím firmám našeho oboru při zavádění moderních online nástrojů, jako jsou Baumit Quido Kalkulátor pro vytváření kalkulací a přehledu materiálového složení našich systémů nebo sofistikovaná aplikace Baumit Vizualizace pro tvorbu návrhů kreativního ztvárnění fasád. Těší nás rovněž velký zájem lidí o Baumit na sociálních sítích.



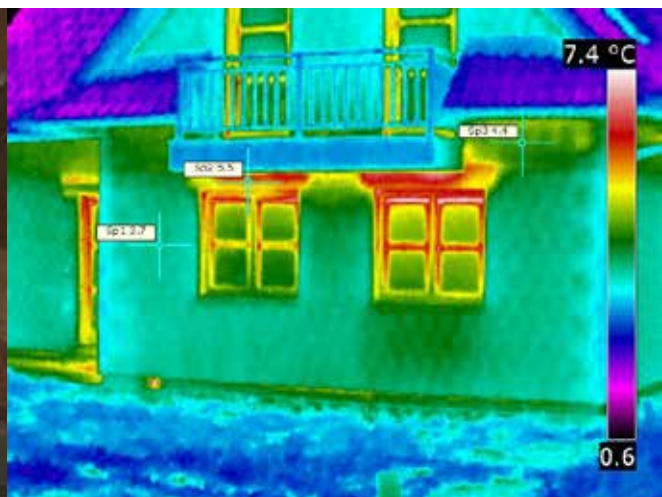
**Ing. Pavel Med**  
generální ředitel







Chybné osazení okna za tepelným izolantem



Termovizní měření



Blowerdoor test

## Garance, kvalita, kontrola

Centrum stavebního inženýrství je samostatnou divizí společnosti Institut pro testování a certifikaci, a. s. (ITC). Nezávislé zkušební, certifikační, kalibrační a inspekční společnosti s mezinárodní působností poskytující odborné služby v oblasti hodnocení kvality a bezpečnosti produktů.

V segmentu stavebních výrobků poskytujeme služby jako autorizovaná osoba, oznamovaný subjekt, subjekt pro technické posuzování, certifikační orgán, akreditované zkušební laboratoře, centrum technické normalizace a soudně znalecký ústav.

Pro zajištění kvalitní stavby je potřeba věnovat část energie na kontrolu nejen při přebírání hotové stavby, ale samozřejmě už v době její přípravy a realizace. V oblasti staveb se také mimo jiné zabýváme energetikou budov, PENB, termovizním měřením, blowerdoor testy, měřením parametrů vnitřního prostředí a dalšími činnostmi spojenými s kvalitou realizovaných staveb.

## Jaké jsou zkušenosti s kontrolou a vydáváním certifikátů?

Bez rozpaků lze konstatovat, že u domů realizovaných na klíč je mnohdy dosahována skutečně nadstandardní kvalita, která překvapí a potěší i oko profesionálního auditora kvality.

### Ing. Petr Kučera, CSc

Technický ředitel divize CSI – ITC, a.s.  
Předseda svazu zkušeben pro výstavbu



Chybná vazba zdiva

## Co bylo impulsem k prvním certifikacím v rámci programu Wienerberger e4 dům?

Výsledná kvalita stavebního díla je odvislá od několika faktorů, z nichž rozhodující jsou projektová dokumentace, použití kvalitních materiálů a kvalita prováděných prací. Bez synergického efektu těchto atributů nemůže vzniknout kvalitní stavba.

Když před lety firma Wienerberger přišla na český trh s programem cihelné produkce nové generace, která v té době splňovala i nadstandardní jakostní požadavky. Problémem bylo, že tyto nové produkty vyžadovaly odbornost při provádění, která v té době byla na velmi špatné úrovni. Tím byli investoři vystaveni značnému riziku. Nekvalitní produkce stavebních prací vrhala špatné světlo nejenom na nezodpovědné prováděcí firmy, ale poškozovala i dobré jméno výrobků, které samy o sobě byly kvalitní. Jako první producent stavebních výrobků v České republice, který se nesmířil s touto situací, byla právě společnost Wienerberger, která přišla na stavební trh s programem POROTHERM DŮM.

## Co následovalo?

Výsledkem první schůzky ve společnosti Wienerberger byla tzv. „Příručka jakosti...“, která specifikovala správné postupy provádění jednotlivých prací, zakreslení detailů uzlových bodů stavby, které musí být zkontrolovány auditorem atd. Od té doby se příručka pravidelně aktualizovala.

Potěšitelné je, že firma vstupuje do další fáze výstavby a to programem Wienerberger e4 dům a jsou to domy, které zohledňují nejen stávající ale i budoucí nadstandardní požadavky, nejenom na vlastní objekty, ale i jejich vliv na životní prostředí. Ekologie a udržitelný rozvoj se stávají fenoménem současnosti a nalezení optima mezi možnostmi a ekonomikou výsledných produktů přinese investorovi jistotu výborných nejen užitných vlastností, ale i optimalizaci provozních nákladů objektu.

K tomu je přizpůsobena i nová příručka jakosti, která se stane základním a rozhodujícím faktorem pro kontrolu realizace výstavby domů Wienerberger e4 dům.

## Kdo kontrolu provádí a jak je zajištěna jeho nezávislost?

Wienerberger oslovil ke spolupráci subjekt, který může jasně prokazovat nezávislost a současně odbornou fundovanost. Institut pro testování a certifikaci, a.s. - divize Centrum stavebního inženýrství Praha, má akreditaci v ČR a je rovněž notifikován pro působnost v rámci EU.



Duo-Line je nová generace vylepšených výrobků s více funkcemi, která je ještě bezpečnější a výkonnější. Dva druhy materiálů pro výrobu hmoždinek jsou voleny tak, aby maximálně podpořily a zajistily požadovanou funkčnost. V porovnání s běžnými produkty si výrobky řady Duo-Line našly díky materiálové kombinaci další, nová uplatnění.

Firmu fischer založil v roce 1948 Artur Fischer. Sám zakladatel se stal držitelem více než 1 100 patentů. Je autorem první hmoždinky na světě – fischer S. Ta je ostatně jedním z nejvíce kopírovaných výrobků na světě. Firma stále klade důraz na vlastní vývoj a inovace. To je základní podmínkou kvality a funkčnosti jednotlivých produktů. V současné době je firma držitelem 8 700 patentů.

V České republice byla založena obchodní pobočka v roce 1997 pod názvem fischer international s.r.o., která se stará o distribuci kompletního kotevního sortimentu fischer na českém trhu. Jedná se o plastové hmoždinky, ocelové kotvy, chemické kotvy a další sortiment zaměřený na různé obory ve stavebnictví jako například montážní pěny, montážní prvky vodo-topo-plyn, vrtáky do všech materiálů, běžné i speciální vruty do dřeva a další.



„Drží v díře jako zvíře“ je nadsázkou, ale vyjadřuje to, co se od hmoždinek vyžaduje především a co naše výrobky nabízejí – pevný a spolehlivý spoj. Klíčovými vlastnostmi výrobků značky fischer jsou bezpečnost, spolehlivost a kvalita. Česká společnost fischer international s.r.o. zajišťuje distribuci výrobků fischer a pečlivě dbá o to, aby se profesionálům i kutilům dostalo plné podpory při plánování a používání našich produktů. Přes 20 let dodáváme českému trhu.

**Ing. Jiří Kyncl**  
jednatel společnosti  
fischer international s.r.o.



fischer S  
jeden z nejvíce kopírovaných výrobků na světě

**Drží v díře jako zvíře!**



Rodinný dům Tanja

Rodinný dům Aspen

Rodinný dům Meribel

- Zajištění kompletní projektové dokumentace ke stavebnímu řízení
- Nejširší nabídka typových projektů na českém trhu
- Zpracování individuálních projektů dle přání klienta
- Zpracování pasivní projektové dokumentace
- Zajištění stavebního povolení
- Doplňkové projekty pro stavbu domu – garáže, stání, altány, ploty, žumpy
- Zpracování projektů osazení domu na pozemek, výkazu výměr, položkového rozpočtu, průkaz ENB, měření radonu

**Na českém trhu působíme více než dvacet let. Za tuto dobu jsme dodali projektovou dokumentaci, detailně zpracovanou jako prováděcí, pro více než 40 000 rodinných domů.**

#### Výhodný balíček projektové dokumentace

Na stavební úřad stavebník musí donést několik povinných dokumentů. A proto nabízíme výhodný balíček dokumentace, se kterým nejenom ušetříte, ale budete mít pohromadě všechny základní požadované dokumenty ke stavebnímu řízení. Balíček obsahuje: typový projekt, průkaz ENB, osazení domu na pozemek.

#### Individuální projekt G SERVIS CZ

Zákazníci, kteří preferují individuální přístup a nevyhovuje jim z různých důvodů typové řešení, již nemusí chodit jinam. Stavebníkům nabízíme zpracování individuálního projektu přímo dle jejich požadavků a přání. Individuálně též navrheme interiér, pozemek, či pomůžeme přímo s výstavbou rodinného domu.

#### „Co by mělo být prvním krokem, pakliže se rozhodnu stavět? A jaké jsou navazující fáze?“

Ideální je mít kde, tzn. vlastnit stavební pozemek. Dále také vědět, jaká jsou regulativa výstavby v dané lokalitě. Pak už si stačí jen rozmyslet, jaký chci dům. Doporučuji zalistovat v katalogích typových projektů a zde si vybrat, případně se inspirovat pro budoucí tvorbu individuální projektové dokumentace.

#### Kdy by měly mé kroky vést přímo k projektantovi? Kdy je naopak lepší domluvit si nejdříve schůzku s architektem?

K projektantovi bych doporučil vydat se v případě, že mám jasnou představu o tom, co chci stavět. Pokud mám jen představy, myšlenky, vize a vím, že vyžadují něco atypického, doporučil bych návštěvu architekta a zpracování architektonické studie. Toto však neznamená, že šikovný projektant nedokáže do určité míry roli architekta nahradit.

#### Stavebník se nejspíš nejčastěji dostává na schůzku s obecným zadáním, kdy má představu o velikosti domu, počtu místností a stylu, v jakém chce dům postavit. Na co však většina klientů zapomíná a z jakých omylů je nejčastěji vyvádíte?

Myslím, že naši klienti většinou vědí, co chtějí. My je spíše jen korigujeme a většinou také objasňujeme fámy, které se dočetli na internetu. Mnohdy si také budoucí stavebníci nedokáží představit finanční náročnost toho, co požadují, a proto také na schůzkách často děláme orientační propočty jejich staveb.



Rodinný dům Sillian

Rodinný dům Tarvisio

#### Od čeho nejčastěji stavebníky odrazujete?

Nemyslím, že bychom klienty od něčeho přímo odrazovali, snažíme se je spíše směřovat. Pravdou je, že občas něco i rozmlouváme. Jedná se především o případy, kdy si klienti vymyslí nějaké vlastní, většinou přetechnizované řešení. Snažíme se vždy o to, aby byla výstavba domu jednoduchá stejně jako následný provoz a údržba.

#### Pokud se rozhodnu pro výběr projektu od G SERVISU, jaké výhody to s sebou nese a co mě celkově čeká?

Zásadní výhody typového projektu jsou rychlost jeho zpracování, cena, jeho rozpracovanost a vzhledem k tomu, že se jedná o opakovaný prodej, pak i možnost jeho postupného doladění.

#### Je možné G SERVIS projekty upravovat?

Typové projekty je samozřejmě možné upravovat. Většinou je vše řešeno formou clientských změn. Někdy, pokud se jedná o opravdu drobné změny, je můžeme řešit až během výstavby změnou stavby před dokončením. Někdy se naopak stane, že jsou požadavky klientů na změny takové, že již nedává smysl upravovat typový projekt a nakreslí se dokumentace celá znovu.

#### Co by nemělo chybět všem budoucím stavebníkům vyjma povinné dokumentace? Máte pro ně nějaký vzkaz?

Tak hlavně pevné nervy a hodně energie jak do jednání s úřady, tak do následné výstavby. Přeci jen, projektem to teprve začíná. A kvalitním, racionálně zpracovaným projektem lze do budoucna nervy i finance výrazně ušetřit...



**Ing. Jan Korejtko**  
ředitel společnosti  
G SERVIS CZ, s.r.o.

**Především kvalitně a komplexně zpracovaná projektová dokumentace je ten správný základ pro stavbu domu. Náš tým odborníků je připraven vám kdykoliv pomoci s výběrem vašeho ideálního bydlení a připravit pro stavební firmu kvalitní podklady pro samotnou stavbu domu.**



**ISOVER nabízí nejširší sortiment tepelných, zvukových a protipožárních izolací v té nejvyšší kvalitě na českém trhu.**

**Představte v pár větách svoji firmu potenciálním zákazníkům.**

ISOVER nabízí nejucelenější nabídku tepelných, zvukových a protipožárních izolací na českém trhu. Nabízíme minerální izolaci, expandovaný i extrudovaný polystyren, izolace pro stavebnictví, energetiku i průmysl. Speciální oblastí jsou hydrofilní izolace pro pěstování rostlin. Samozřejmostí jsou vysoký důraz na kvalitu výrobků, průběžné inovace, ekologická a hygienická nezávadnost a snaha o systémová řešení.

**Jaké jsou trendy tepelných izolací?**

Trendem je používání tepelných izolací s lepšími izolačními parametry a současně se používají při zateplování stále větší tloušťky materiálu. Například izolační polystyrenové desky pro zateplení soklu a spodní stavby ISOVER EPS SOKL 3000 jsou ve standardní nabídce až do tloušťky 300 mm. Použití této tloušťky materiálu umožňuje splnění požadavků i pro energeticky úsporné stavby, tj. nízkoenergetické a pasivní domy.

Nejnovějším a také nejvýkonnějším typem šedých EPS fasádních desek pro zateplovací systémy ETICS jsou fasádní izolační desky ISOVER EPS GreyWall SP (Sun Protect). Jsou vyráběny z nejlepších dostupných surovin na trhu technologií do forem, což jim zajišťuje řadu unikátních vlastností. Jsou opatřeny bílou lícovou povrchovou vrstvou, která zajišťuje možnost jejich montáže i na přímém slunci (standardní šedé desky EPS vyžadují stínění sítěmi). Tyto desky se také vyrábějí až do tloušťky 300 mm a jsou tedy vhodné i pro nízkoenergetické a pasivní stavby.

**Kvalitní a současně inovativní stavební materiály, které v dlouhodobém horizontu uspoří energii, a tím i finanční prostředky, ale třeba také čas při instalaci, to je v dnešní době „in“. Jaké inovace jste si pro český trh připravili? Jaké materiály jsou mezi vašimi zákazníky nejoblíbenější a proč?**

Velmi oblíbeným materiálem vhodným pro zateplení šikmých střech je skelná izolace ISOVER Unirol Profi, která má vynikající tepelněizolační vlastnosti a výborné akustické vlastnosti z hlediska zvukové pohltivosti, součinitel tepelné vodivosti je  $\lambda_D = 0,033 \text{ Wm}^{-1}\text{K}^{-1}$ . Díky těmto parametrům je materiál vhodný pro použití tam, kde jste limitováni místem. Standardního účinku zateplení dosáhnete i při aplikaci menší tloušťky této

- Minerální izolace z čedičové a skelné vlny, expandovaný a extrudovaný polystyren pro kompletní zateplení domu
- Systémová řešení akustiky a požární ochrany
- Systémová řešení nadkroevního zateplení šikmých střech, unikátní patentované řešení parobrzdy ISOVER VARIO®
- Systémová skladba zateplení půd a trvale neobývaných prostor
- Materiály do systémů vegetačních střech



izolace. Každá role tohoto materiálu je navíc opatřena speciálním úchytem pro snadnější manipulaci. Jednoduše tak odnesete na určené místo dvě role najednou místo původní jedné. Nově jsou na rolích vypálené pravidelné linky pro usnadnění kolmého řezání materiálu. Linky jsou vypálené ve vzdálenosti 10 cm od sebe a jsou na žluté barvě materiálu dobře viditelné.

Zajímavé řešení pro vzduchotechnické potrubí v oblasti TZB přináší produkt CLIMAVER®, který je specifický nejen svým složením a vlastnostmi, ale také celkovou flexibilitou. Veškeré části vzduchovodu si vytvoříte totiž přímo na stavbě z jednotlivých panelů (desek a příslušenství). Vyrobité si tak přímé úseky i tvarovky v požadovaných rozměrech a tvarech a vzniklý vzduchovod je rovnou již zaizolovaný.

**Čeho by se měli stavebníci vyvarovat?**

Lákavé nabídky na nejrůznější druhy tzv. „izolačních materiálů“, jakými jsou fólie a nátěry, často podpořené zázračnými technickými vlastnostmi, mohou laiky zmást. Z tohoto pohledu doporučuji preferovat osvědčené značky a výrobce se silnou technologickou základnou. Dobré osobní doporučení je vždy nejlepší reklamou.

**Jaké používáte komunikační a další nástroje, které pomáhají zákazníkům s rozhodováním?**

Nejsilnějším nástrojem jsou naše webové stránky www.isover.cz, kde zákazníci najdou veškeré informace. Doporučuji kanál ISOVERCZ na YouTube s videonávody k jednotlivým aplikacím a speciální videa s izolačními inspektory ISOVER, kteří přímo na stavbách odhalují nejčastější chyby.



**Mgr. Jakub Richter**  
obchodní ředitel divize ISOVER,  
Saint-Gobain Construction  
Products CZ a.s.

**Jistota v izolacích**



Venkovní kanalizační systémy z PVC



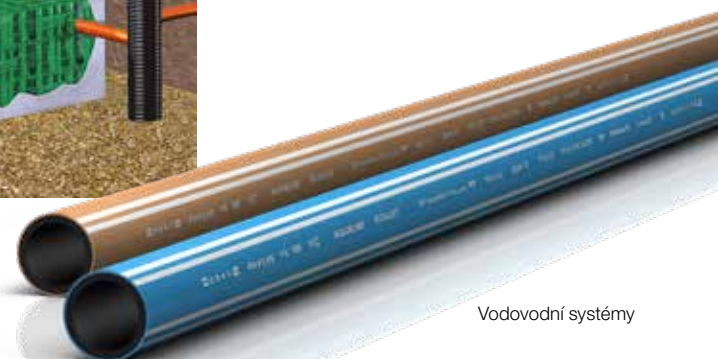
Systémy pro rozvody horké/studené vody z PPR



Příklad instalace Systémů pro hospodaření s dešťovou vodou



Systémy pro radiátorové/podlahové vytápění z Pert/Pex/Alpex Radopress



Vodovodní systémy

Společnost Pipelife Czech s.r.o. je významným výrobcem a největším prodejcem plastových potrubních systémů v České republice. Nabízí nejširší sortiment potrubí a dalších komponent pro všechny typy staveb, ať už se jedná o sanitární a topenářské systémy, nebo o inženýrské sítě. Více než dvacetiletá tradice firmy a trvale doplňované portfolio výrobků dokazují její životaschopnost. Inovace, využití nejmodernějších materiálů a technologií výroby, stejně jako důraz na kvalitu zaručily firmě vysoké hodnocení zákazníků a zvyšující se podíl na českém trhu. Pipelife Czech si však připsuje obchodní úspěchy i na trhu slovenském a při exportu do dalších zemí Evropy i jiných kontinentů. Výrobky jsou technologicky vyspělé a s významným ekologickým přínosem. Při výrobě se snažíme minimalizovat dopady na životní prostředí a po ukončení životního cyklu jsou všechny naše výrobky 100% recyklovatelné, a proto řada našich produktů smí používat ochrannou známku Ekologicky šetrný výrobek.



**RNDr. Dalibor Matula, CSC., MBA**  
obchodní a marketingový ředitel

V současné hektické době se mnohdy většina ať už odborníci či laické veřejnosti staví k systémům, které nejsou „viditelné“ (jakým jsou např. potrubní systémy, jimiž proudí různá média) lehkovážně, přičemž si neuvědomuje případné dopady při např. defektech. Pro nás, jako výrobce těchto systémů, je to velmi alarmující stav, a proto věnujeme max. pozornost tomu, aby byly naše výrobky co nejvíce bezpečné proti takovéto lehkovážnosti.

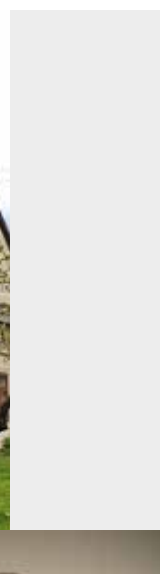
**„PIPES FOR LIFE“ je velmi jednoduché motto, které naznačuje nutnost kvalitních potrubních systémů v současném světě.**



Předizolované systémy pro rozvody energií TERRENDIS



Revizní kanalizační šachty z PP/PVC



- Solární systémy
- Tepelná čerpadla
- Větrání s rekuperací
- Inteligentní regulace
- Akumulační nádrže
- Zásobníky teplé vody
- Elektrická topná tělesa

Sluneční kolektor KPG 1

## REGULUS – specialista na vytápění a ohřev teplé vody

REGULUS je moderní, ryze česká firma zabývající se tepelnou technikou. Díky silnému technickému týmu nenabízí jen samostatné komponenty topných systémů, ale navrhuje kompletní řešení celého systému pro jeho optimální funkci a maximální úspory energie. Ve spolupráci se smluvními partnery zajistí i realizaci a odborný technický servis.



Tepelné čerpadlo vzduch-voda EcoAir

REGULUS se zaměřuje na moderní úsporné systémy vytápění s využitím tepelných čerpadel, slunečních kolektorů, řízeného větrání s rekuperací tepla. Hlavní výhodou je komplexní řešení celého systému vytápění a ohřevu teplé vody. Za dlouhou dobu působení a díky realizacím nespočetně různých systémů ví, jak i rozsáhlý a kombinovaný systém správně uspořádat a řídit, aby pracoval co nejefektivněji.

Pro řízení topných systémů nabízí vlastní regulaci, jejíž software vytváří na základě požadavků svých zákazníků a dlouhodobých zkušeností a měření. Díky tomu dokáže optimálně řídit celý vytápěcí systém obsahující kombinace zdrojů jako např. tepelné čerpadlo, solární systém pro ohřev vody i přitápění, plynový kondenzační kotel a další.

Jednotlivé komponenty celého systému pak tvoří kvalitní výrobky specializovaných evropských firem nebo vlastní výroby s garancí dlouhé životnosti a správné funkčnosti. Všechny jsou pečlivě vybírané a testované ve vlastní zkušebně.



**Ing. Pavel Kučera**  
jednatel společnosti Regulus

### Přiblížte nám hlavní zaměření vaší firmy.

Hlavní specializací naší firmy jsou solární systémy, tepelná čerpadla a větrání RD a bytů s rekuperací tepla. Nenabízíme jen samostatné komponenty topných systémů, ale navrhujeme kompletní řešení celého systému pro jeho optimální funkci a maximální úspory energie s využitím obnovitelných zdrojů.

### Na co by si měl stavebník dávat při výběru vytápění pozor?

Především na to, od koho a co chce koupit. Chápu, že všichni chtějí stavět s co nejnižšími náklady a vybírají si firmy, které nabídnou nižší cenu. Je ale důležité mít jistotu, že kupujete kvalitní výrobky s dobrými parametry, které budou po namontování správně fungovat.

### Máte připravené nějaké zajímavé zákaznické bonusy?

V rámci technické podpory od nás zákazníci získají základní návrh a odbornou technickou konzultaci k jejich topnému systému, přípravu technického řešení vedoucího k úsporám energie na topení s cenovým rozpočtem a kalkulací návratnosti investice. Zdarma je i konzultace o dotacích a v rámci některých sestav také zpracování technické části žádosti právě o dotace.

### Jak nejčastěji komunikujete se zákazníky?

Přes webové stránky, na výstavách v České republice i v zahraničí a při osobních konzultacích.

**Pro efektivní funkci celého systému je nejdůležitější správný a odborný návrh, souhra jednotlivých dílů a jeho optimální regulace.**



**Ing. Daniel Veselý**  
obchodní ředitel



Dlažba UMBRIANO – granit šedooblá, šedočerná

#### Vize naší společnosti

Naše společnost pomáhá lidem vytvářet vysněný domov. Zákazníkům chceme nabídnout inspiraci pro realizaci jejich představ o podobě venkovního prostředí jejich domova.

#### Inovativní řešení

Naší snahou je nabídnout zákazníkům nejen klasické produkty, ale vždy i něco nového nebo s přidanou hodnotou. Zakládáme si na designu, proto u nás naleznete širokou škálu velkoformátových dlaždic, na vybrané produkty je možnost povrchové úpravy Semmelrock Protect a v neposlední řadě nabízíme i super tenké designové porcelánové dlaždice AirPave. Naše produkty neustále vyvíjíme, a to jak po technologické, tak i designové stránce.

Více než 60 let udává společnost Semmelrock Stein+Design díky své kvalitě, inovačním schopnostem a skvělému designu nové trendy v oblasti produkce betonových výrobků. Tím se v regionech střední a východní Evropy etablovala jako přední dodavatel individuálních řešení pro zpevněné plochy.

Semmelrock je 100% dceřinou společností skupiny Wienerberger AG a disponuje moderním zázemím a rozsáhlou výrobní a prodejní sítí v celé střední a východní Evropě. Se 14 výrobními závody v sedmi zemích – Česku, Slovensku, Maďarsku, Polsku, Chorvatsku, Rumunsku a Bulharsku – a prodejními pobočkami ve Slovinsku, Srbsku, Bosně a Hercegovině, Černé Hoře a Makedonii zaměstnává společnost okolo 900 pracovníků.

Jako tvůrce vnějšího prostředí vás Semmelrock při realizaci velmi rád podpoří, ať se již hodláte pustit do zcela nového projektu nebo pouze do rekonstrukce vaší současné zahrady. Jeho dlouholeté zkušenosti mu umožňují nabídnout vám celou řadu zajímavých nápadů pro zahrady, terasy, vchody do domů, příjezdové cesty, vstupní části, zidky, ploty a další venkovní prvky. Objevte ověřenou klasiku, stejně jako i nové produkty s nadčasovými, exkluzivními povrchy.

Rozmanitost produktů společnosti Semmelrock vám dává volnost a prostor pro nápadité řešení venkovního prostředí. Realizace vlastních vizí a přání nebyla nikdy jednodušší. Nechte se inspirovat a těšte se na krásné dny ve vaší zahradě se Semmelrock Stein+Design.



AirPave CASONA – blanco



AirPave PANAMA – nacar

**Naše motto „Passion for paving“ vyjadřuje naše nadšení pro betonové produkty. Okolí vašeho domu vnímáme jako obytný prostor, který vám velice rádi pomůžeme zrealizovat dle vašich vysněných představ.**

SCHIEDEL

Partner programu Wienerberger e4 dům

**Schiedel, s.r.o.**

A: Horoušanská 286, 250 81 Nehvizdy

E: schiedel@schiedel.cz

T: 326 999 011

W: www.schiedel.cz



Schiedel KINGFIRE  
Designový krb integrovaný do komínu



Schiedel KERASTAR  
Lehký nerezový komín s izostatickou  
vločkou pro interier i exteriér



Nerezový komín může být i designovým prvkem vašeho domu

Společnost SCHIEDEL, s.r.o., je předním výrobcem komínových systémů na českém trhu s více než 70letou zkušeností v tomto oboru. Vyrábí a dodává keramické komínové systémy pro novostavby i rekonstrukce, nerezové vícevrstvé komíny či prefabrikované komíny pro montované domy včetně komínu se zabudovanou krbovou vložkou. V letošním roce do svého portfolia zařadila i řízené větrání s rekuperací. Společnost Schiedel byla založena již v roce 1946 senátorem Friedrichem Schiedelem v Erbachu u Ulmu. Výrobní jednotlivých dílů pro komíny se rychle rozrostla do prosperující firmy, která díky vytvoření stavebnicového komínového systému pro odvod spalin určeného pro novostavby především rodinných domů zaujala vedoucí pozici v celé Evropě. Samostatná pobočka Schiedel, s.r.o., v České republice byla založena v roce 1993 v Nehvizdách u Prahy. V současné době má firma 3 výrobní závody a zaujímá významnou pozici jak mezi národními společnostmi Schiedel, tak mezi výrobci stavebních materiálů v České republice. Stoupajícím trendům na ekologické topení dnes Schiedel vyhovuje v celém rozsahu díky univerzálním komínovým systémům a ukazuje tak nové cesty v oblasti komínové techniky. Společnost Schiedel své produkty podrobuje pravidelným testovacím zkouškám, aby vyhověly přísným požadavkům na bezpečný a bezproblémový provoz nejen v dnešní době, ale i v budoucnu. Díky tomu může na své výrobky poskytovat záruku až 30 let.

**Komín je srdcem každého domu. Komín je jistota tepla i v době kalamitní situace. Komín je pohoda spojená s plápolajícím ohněm v krbu či krbových kamnech. Komín je nezávislost na topném médiu.**

#### **Představte našim čtenářům společnost Schiedel.**

Naše společnost se výrobou komínů zabývá již více než 70 let. V nabídce máme široké portfolio komínových systémů a krbových kamen. Zakládáme si na tom, že naše produkty jsou kvalitní a bezpečné pro své uživatele.

#### **Na co by si měli stavebníci dávat pozor při výběru komínů?**

Na trhu se vyskytují různé konkurenční produkty s velkými rozdíly v kvalitě. Nízká cena nezaručí zákazníkovi to, že komín zvládne bezpečně odvod spalin od moderních topných těles.

#### **Jaké změny v sortimentu jste připravili pro letošní rok a co chystáte do budoucna?**

V letošním roce jsme uvedli na český trh řízené větrání s rekuperací. Produkt zcela odlišný od konkurenčních výrobků s unikátními vlastnostmi jako je např. velmi nízká hlučnost.

#### **Jaké používáte komunikační prostředky?**

Zákazníci jsou dnes zvyklí hledat informace na internetu, takže se logicky snažíme oslovit je právě zde.

#### **Máte vzkaz pro stavebníky?**

Aby nepodceňovali výběr komínu, neboť zde jde především o jejich bezpečnost.



**Ondřej Bartoš**  
jednatel společnosti





## SIKO KOUPELNY & KUCHYNĚ

A: Skorkovská 1310, 198 00 Praha 9

E: shop@siko.cz

T: 222 300 400

W: www.siko.cz



**Firma SIKO KOUPELNY & KUCHYNĚ je největší specializovanou sítí prodejen vybavení pro koupelny, kuchyně a interiérové dveře, v Čechách i na Slovensku.**

Síť svých více než 50 prodejen postupně modernizuje do showroomů v novém obchodním konceptu, který klade důraz na zákaznický komfort, služby a zároveň na moderní, vzdušný nákupní prostor. SIKO má přes 900 zaměstnanců a obrát téměř 4 miliardy korun. Výrazně posiluje podíl e-commerce na maloobchodních tržbách koupelen, za poslední 4 roky se zvýšil z necelých 5 na 20 %.



### Stylová koupelna i kuchyně bez starostí.

Naši projektoví konzultanti pro vás připraví koupelnu i kuchyni na míru, ve vašem oblíbeném stylu. Zkoordinují a zajistí vše potřebné pro váš projekt. Ušetří vám čas a postarají se o vaše pohodlí. Budou vaší pravou rukou po celou dobu řešení projektu.

Ve speciálních expozicích mají zákazníci možnost vyzkoušet si nejmodernější technologie pro koupelnu i kuchyni na vlastní kůži. S tím se pojí i nový zákaznický přístup, služby zaměřené na maximální zákaznické pohodlí a úsporu času napříč celým řešením zákaznickova projektu.

**Tomáš Vala**  
generální ředitel



**Stylová řešení koupelen a kuchyní**



**VEKRA je největším výrobcem oken a dveří v ČR. Plastová, dřevěná, hliníková i dřevohliníková okna, dveře a posuvné systémy VEKRA se uplatní jak v bytových, tak nebytových stavbách. Samozřejmostí je dodávka prvků pro domy v nízkoenergetickém a pasivním standardu.** VEKRA poskytuje komplexní služby od poradenství při výběru, přes konstrukční řešení na míru, až po výrobu, odbornou montáž a celoživotní servis dodaných systémů. Zárukou kvality produkce jsou 4 vlastní specializované výrobní závody v Čechách a na Moravě vybavené moderními robotickými výrobními linkami.

Tradice, technické i výrobní zázemí a důraz na kvalitu produkce a služeb dělá ze značky VEKRA první volbu zákazníků na českém trhu v segmentu oken, vchodových dveří a souvisejících doplňků. VEKRA nese vždy odpovědnost za všechny dodané produkty a služby včetně plné záruky. Důkazem, že důraz na kvalitu a spolehlivost se vyplácí, jsou tisíce spokojených zákazníků.

Na velkých showroomech ve většině krajů v ČR je možné vidět a vyzkoušet si desítky oken, vchodových i interiérových dveří a posuvných systémů VEKRA ve skutečné velikosti včetně doplňků a stínění. Zázemí týmu dvou stovek odborných konzultantů VEKRA pak tvoří dalších 50 menších vzorkoven po celé ČR.



Plastová okna VEKRA



Dřevěná okna VEKRA



Hliníková okna VEKRA



Dřevohliníková okna VEKRA

#### Jak byste charakterizoval VEKRU a čím se liší od ostatních dodavatelů?

VEKRA především není pouze dodavatel, ale přímo výrobce oken a dveří. Navíc všechny naše produkty prakticky jako jediní v ČR prodáváme ve vlastní prodejní síti, tedy prostřednictvím našich zaměstnanců. Ručíme tak kompletně za celou dodávku. Náš klient má jistotu, že se na nás může kdykoliv obrátit, a to i po letech. Co VEKRU ale především odlišuje, je důraz na technicky správné konstrukční řešení. Zkušenosti ukazují, že na něm často záleží dlouhodobá funkčnost a s tím i spokojenost zákazníka. Kromě toho vyrábíme všechny typy oken a dveří, proto nikdy nebudeme klienta nutit do materiálu, který se hodí nám.

#### Co mohou riskovat ti, kteří podlehnou lákavé nabídce levných oken?

Především by měli vědět, že skutečná kvalita oken a dveří se může projevit až za několik let. Skrývá se totiž uvnitř profilů i v řadě konstrukčních a technických detailů, které laik těžko pozná. Stejně tak klient neví, kde se na oknech skutečně ušetřilo. Nákup je proto i o důvěře k dodavateli.

#### Co nabízíte zákazníkům navíc?

VEKRA stabilně nabízí férové ceny, špičkové produkty a služby, plus jistotu, že na zavolání zajistíme servis. Ti, kdo volí naši značku vědí, že „sleva je jen číslo“ a ošizený výrobek může způsobit velké problémy. Přesvědčují se o tom bohužel i ti, kteří nás obracejí, když mají problém s okny od neznámého výrobce, pravidelný nápor bývá, když se na podzim ochladí. Proto nabízíme zákazníkům především jistotu. Samozřejmě ale připravujeme i některé sezónní akce, najdete je na webu.

#### Jaké používáte komunikační nástroje?

Naší největší devizou je spokojený zákazník, který nás doporučí dál, to je vždy nejlepší komunikace a daří se nám. Proto máme tým asi dvou set konzultantů, kteří se věnují každému, kdo se na nás obrátí. Lidé nás znají z našich spotů v televizi, využíváme internet i facebookové stránky. Přesto ale preferujeme osobní komunikaci, bez které to nejde.

#### Co byste vzkázal zákazníkům?

Okna si kupujeme většinou jednou za život a stojí dost peněz. Výběru typu a parametrů je potřeba věnovat pozornost tak, aby odpovídala místu, kde budou sloužit, a splnila vše, co od nich klient očekává.



Jan Tuší

člen představenstva

**VEKRA VYDRŽÍ VÍC**



**VELUX Česká republika, s.r.o.**

A: Sokolova 1d, 619 00 Brno

E: info.cz@velux.com

T: 531 015 506

W: www.velux.cz



**Dagmar Pleváčová**  
generální ředitelka



Velmi rádi jsme se zapojili do realizace rodinného domu e4, který svým pojetím souzní s filozofií značky VELUX. I naším cílem je stavět ekonomicky výhodně, energeticky efektivně, ekologicky a esteticky. Záleží nám na zdraví lidí, kteří v dnešní době tráví až 90 % času uvnitř budov. Naše výrobky přinášejí do interiérů denní světlo a čerstvý vzduch, čímž vytvářejí zdravější vnitřní klima. Stavět se má tím nejlepším možným způsobem, jaký je v dané době dostupný, aby stavební činnost co nejméně zatěžovala planetu. Proto přicházíme s novými technologickými řešeními ke snížení spotřeby energie a právě taková jsme použili na domě e4.



**Téměř 80 let skupina VELUX vytváří lepší životní podmínky lidem na celém světě a zpřístupňuje jim denní světlo a čerstvý vzduch střešními okny.**

V našem výrobním programu jsou střešní okna a výrobky pro prosvětlení ploché střechy i široká škála stínicí techniky, instalační řešení a inteligentní ovládací prvky pro domácnosti. Tyto produkty přispívají k zajišťování zdravého a udržitelného prostředí v interiérech.

V rámci průmyslu stavebních hmot patří VELUX k největším firmám a nejsilnějším značkám na světě. Skupina VELUX zaměstnává přibližně deset tisíc osob, vlastní výrobní závody v 11 státech a obchodní společnosti v téměř 40 zemích světa. Podstatnou částí firemní filozofie je podpora společenského dění a pomoc potřebným prostřednictvím nadací VELUX. Konkrétně nadace VILLUM FONDEN působí i v České republice.

Skupina VELUX má bezmála osmdesátiletou historii a stále zůstává rodinným podnikem. Vlastníkem je společnost VKR Holding A/S, která je plně v majetku rodiny zakladatele společnosti. Na český trh společnost VELUX vstoupila v roce 1990, takže příští rok oslaví výročí 30 let zvelebování českých podkroví.



**Prosluníme váš život**



Ověřujeme si

## Koncept e4 domu je ověřen v praxi

V programu Wienerberger e4 dům byl postaven první vzorový dům e4. Tento cihlový rodinný dům byl postaven nedaleko Prahy, v Újezdu u Průhonic, pro rodinu Ing. Karla Vlčka.

Dům e4 je navržen pro 4- až 5člennou rodinu s dispozicí 6+KK o celkové užitné ploše 257 m<sup>2</sup>. V přízemí se nachází společenská část domu s obývacím pokojem a kuchyní s vazbou na prostornou terasu, pak pokoj pro hosty a další zázemí domu jako je dvougaráž a úložné prostory. Do podkroví je situována klidová část domu se dvěma dětskými pokoji, koupelnou s východem na terasu a ložnicí s vlastní šatnou a koupelnou.



**Wienerberger e4 dům**



Projekt prvního vzorového e4 domu pochází z dílny Ing. arch. Bohumila Brůži. Jako vítězný projekt jej ocenila odborná porota v rámci architektonické soutěže „e4 cihlový dům budoucnosti“, kterou pod záštitou České komory architektů uspořádala v roce 2017 společnost Wienerberger.

První e4 dům je naprojektován dle principů e4, tj. jedná se o dům s celokeramickou obálkou z cihel Porotherm, pálené střešní krytiny Tondach včetně systému izolace iRoof. Konstrukčně je využito systému jednovrstvého obvodového zdiva. Dům je postaven dle standardů domu s téměř nulovou spotřebou energie (NZEB). Obálku domu doplňují okna Vekra. Dále je v domě osazen komínový systém značky Schiedel a potrubí Pipelife. Designovým i funkčním prvkem jsou pak fasádní pásy Terca a velkoformátová dlažba Semmelrock. Koupelny domu byly osazeny výrobky z portfolia společnosti SIKO.



## Rozhovor s investorem vzorového RD



„Rozhodli jsme se postavit Wienerberger e4 dům“

**Stavět se společností Wienerberger bylo podle vás správné rozhodnutí a odpovídá dům vašim prvotním představám o bydlení vaší rodiny?**

Ano, zcela jednoznačně bylo. Díky tomuto rozhodnutí jsme získali možnost postavit rodinný dům z kvalitních moderních a zdravých přírodních materiálů. Zároveň jsme získali možnost udržet rozpočtové náklady v ufinancovatelných mezích, a to díky spolupracujícím partnerům na projektu e4 dům. Naše rozhodnutí se ukázalo jako jediné správné a všem dalším stavebníkům můžeme vřele doporučit postavit svůj vysněný dům pro svou rodinu právě ve spolupráci s programem Wienerberger e4 dům.

**Jaké výhody vám přinesla skutečnost, že jste stavbu realizovali přímo s výrobcem stavebních materiálů, respektive v rámci programu Wienerberger e4 dům?**

Primární výhodou byla spolupráce s partnerem, který je erudovaný v oboru stavebnictví. Jedná se o výrobce komplexního cihelného keramického zdiva a pálených střešních tašek, který zároveň poskytuje servis související s výstavbou rodinného domu, a to prostřednictvím partnerů, u kterých můžeme poptat dodávky materiálu včetně práce za výhodnějších podmínek, kterých bychom dosahovali obtížně nebo bychom jich nedosáhli vůbec. Příměrem by mohlo být klubové členství, které vám zajišťuje lepší servis a příznivější cenové relace.

**Doporučil byste program Wienerberger e4 dům ostatním investorům?**

Zcela určitě doporučil. Výstavba rodinného domu je vždy složitá záležitost a mnohdy i značně komplikovaná. Na jedné straně se snažíme docílit co možná nejlepšího výsledku při zachování kvalitních materiálů a udržení velmi dobře odvedené práce stavebních dělníků. Na straně druhé se snažíme o optimalizaci investičních nákladů při zachování platnosti předchozí věty. Tato kombinace je obtížná na celkovou koordinaci. V tomto ohledu je pro nás optimálním řešením spolupráce v rámci programu e4 dům se společností Wienerberger a stavební firmou HARMONY SZ, a.s. a za tuto výjimečnou příležitost jsme velice vděční. Naše rozhodnutí se ukázalo jako jediné správné a všem dalším stavebníkům můžeme vřele doporučit postavit svůj dům pro celou rodinu právě ve spolupráci s projektem e4 dům.

**Je něco, co byste nyní, těsně po kolaudaci, změnil ve vašem novém e4 domě?**

Určitě ano. V tuto chvíli se nejedná o zásadní změny, spíše o drobnosti. Obecně se říká, že optimální dům dotažený do nejmenších detailů a až téměř k dokonalosti samé, je až ten třetí v pořadí. Připustíme-li, že toto obecné pravidlo může být pravdivé, pak je v pořádku, že některé věci bychom řešili jinak. Taktéž se může stát, že při užívání domu celou rodinou nastanou okamžiky, kdy bychom něco upravili nebo vyřešili jiným způsobem. Ale to již je sám život :).



[www.e4dum.cz](http://www.e4dum.cz)



Wienerberger s.r.o.  
Plachého 388/28  
370 01 České Budějovice 1

tel.: +420 383 826 111  
gsm: +420 727 326 111

[www.wienerberger.cz](http://www.wienerberger.cz)  
[info@wienerberger.cz](mailto:info@wienerberger.cz)

**zákaznická linka: 844 111 123**

